

Bouwnummer 251
Type D

Bouwnummer 252
Type D

Bouwnummer 253
Type D

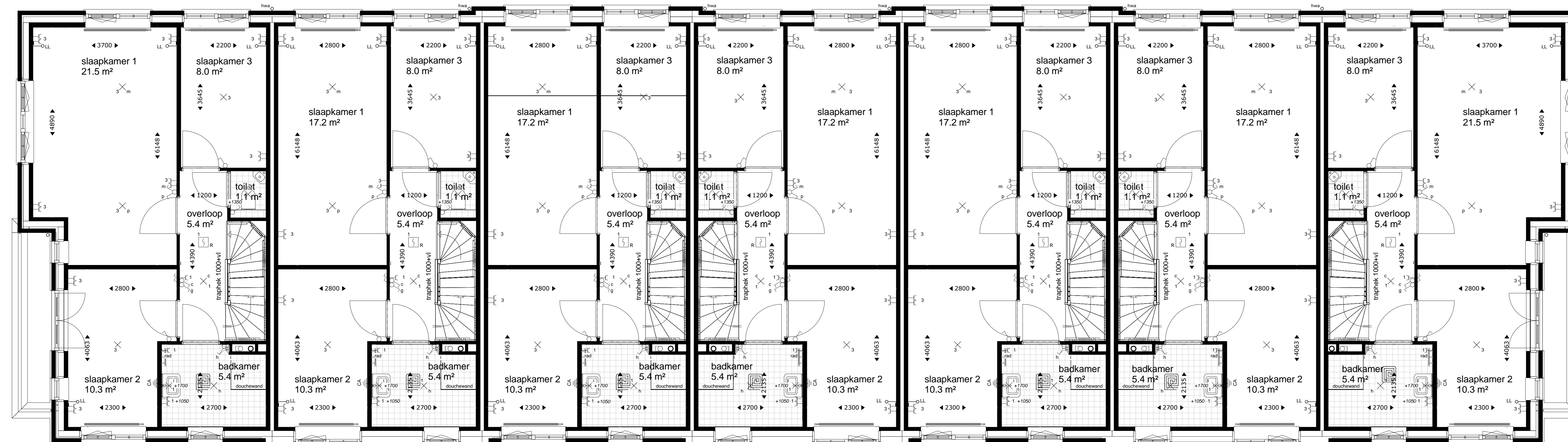
Bouwnummer 254
Type D

Bouwnummer 255
Type D

Bouwnummer 256
Type D

Bouwnummer 257
Type D

Begane grond



Bouwnummer 251
Type D

Bouwnummer 252
Type D

Bouwnummer 253
Type D

Bouwnummer 254
Type D

Bouwnummer 255
Type D

Bouwnummer 256
Type D

Bouwnummer 257
Type D

1e Verdieping

Renvoii	
	buikwaaier beton-maats. vloer-maatswaaier (met betrekking tot vloer en muur)
	bouwmuur
	kolle schiedegewand 70/100/125mm
	trapwerk
	homewalvloer
	vt ik
	ventilatorrooster / kassiet
	radiator
	vloerverwarming
	mechanische ventilatie box, 1500 x mm
	CV installatie
	expansievat
	PV afzuigpunt (plafond) wand
	trapwerk op vloer met trap
	verdelers vloerverwarming
	butlerkranen
	30mm brandwand
	trappast

Installaties	
	energiebesparende lichtpunt
	serieschakelaar lichtpunt
	wisselbare lichtpunt
	plafondlichtpunt
	wandlichtpunt (buitelichtpunt waterdicht)
	buitelichtpunt
	enkele wandcontactdoos met randafde
	dubbele wandcontactdoos met randafde
	ruommeter (onderling gekoppeld)
	vloer leding bedraad
	vloer leding
	vloer leding voorbereiding PV-cellen
	schel
	bedrukker
	bedrade leding t/m aarding
	groepnummer
	schakelaar

KK	opstaplaats koelkast	CAZ	centrale externe inrichting
AfZ	opstaplaats afzuigkap	LL	vloer leding
VW	opstaplaats vaatwasser	CV	centrale verwarming
BO	opstaplaats boiler	TH	thermostaat
WM	opstaplaats wasmachine	MV	mechanische ventilatie
WD	opstaplaats wasdroger	rad	radiator
Fe	opstaplaats fornuis		
Co	opstaplaats combi-oven		



Nieuw Rhijnzicht in Oegstgeest
Parkrandwoningen (BLOK 10)

KAO-tekening
Begane grond en 1e Verdieping

1:50

5222_20

10-N2100

12-07-2016

www.van-manen.net

architectenbureau VAN MANEN

Postbus 54
2200 AB Noordwijk

Tel: (071) 161 72 00
Fax: (071) 162 06 03



Bouwnummer 251 Type D Bouwnummer 252 Type D Bouwnummer 253 Type D Bouwnummer 254 Type D Bouwnummer 255 Type D Bouwnummer 256 Type D Bouwnummer 257 Type D

Voorgevel



Rechterzijgevel

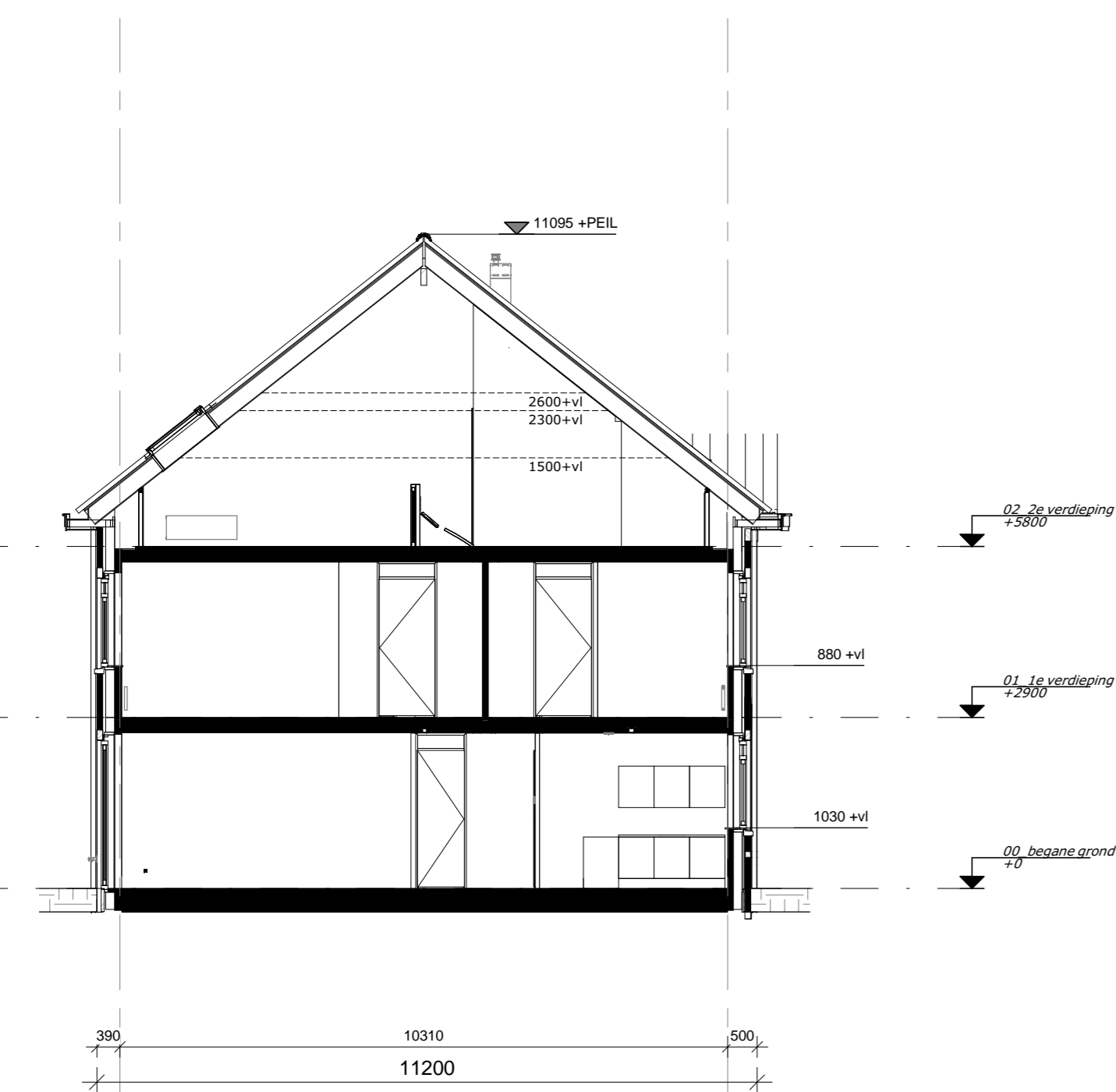


Bouwnummer 257 Type D Bouwnummer 256 Type D Bouwnummer 255 Type D Bouwnummer 254 Type D Bouwnummer 253 Type D Bouwnummer 252 Type D Bouwnummer 251 Type D

Achtergevel

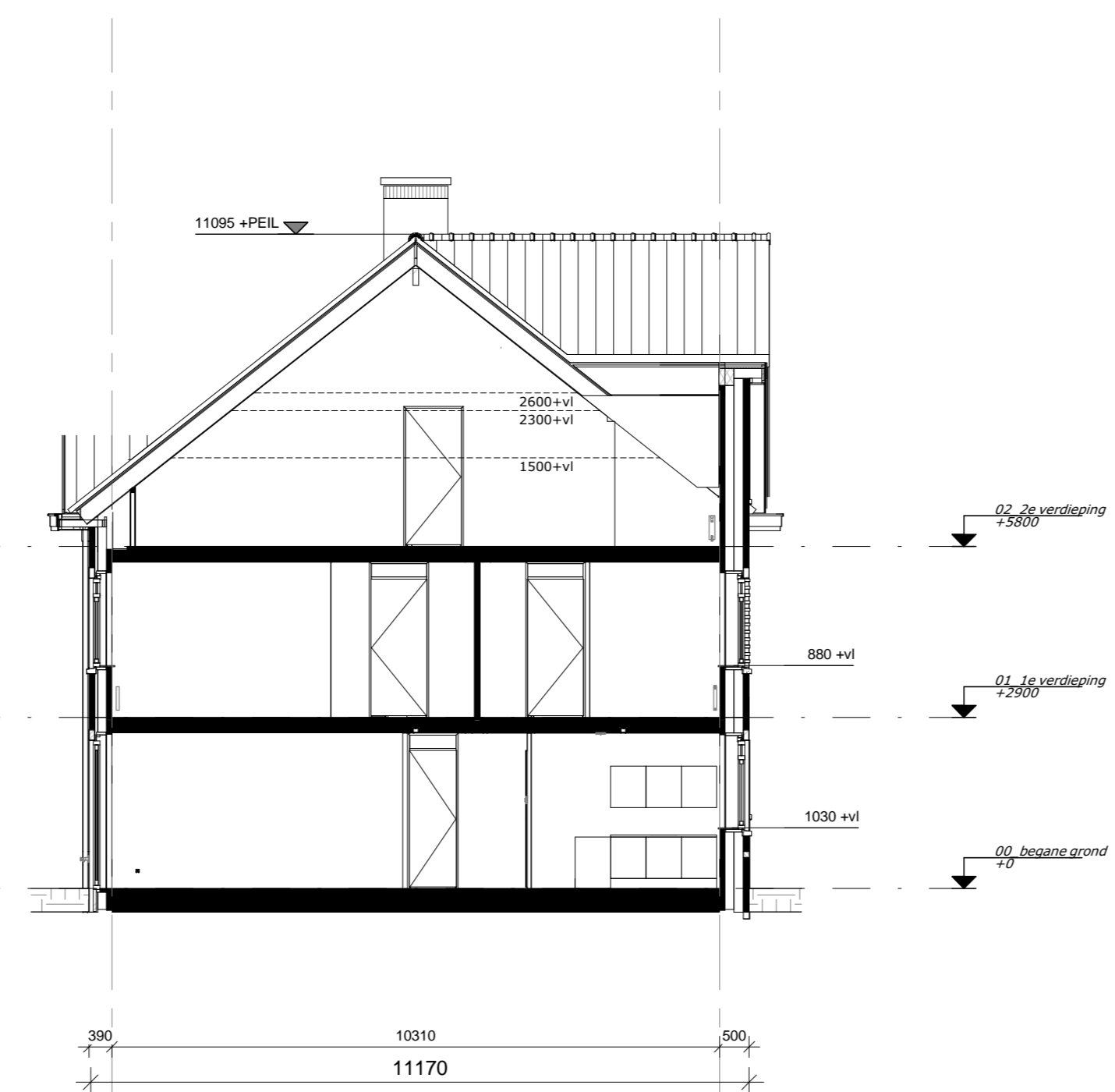


Linkerzijgevel



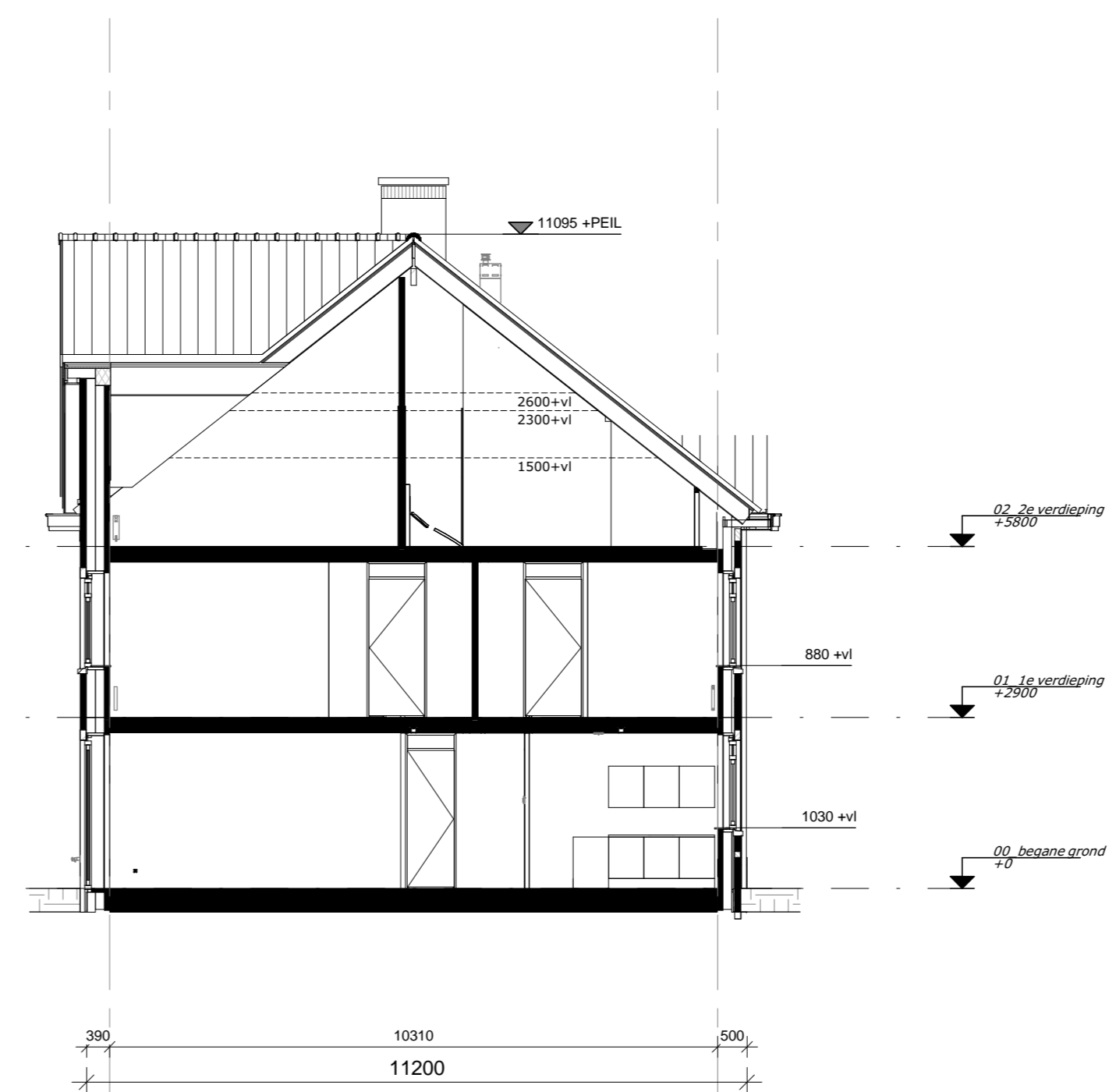
Doorsnede A

Bouwnummer 244, 250



Doorsnede B

Bouwnummer 245, 247, 249



Doorsnede C

Bouwnummer 246, 248

Renvooi

	buizingen: buiten: dubbele isolatie: isolatie (niet-thermisch, conform NEN-EN 12542)		mechanische ventilatie box, 1500 x mm
	bovenmuur		CR radiator
	lichte schiedingswand 70/100/125mm		expansievat
	tegelwerk		MV afzuigpunt (plafond/wand)
	vloerbetonvloer		ventilatiemethode lvm daglicht
	ventilatorrooster/sluik		verder vloerverwarming
	radiator		30mm, brandwerend
	vloerverwarming		krispak

Installaties

	externe schakelaar lichtpunt		loze leiding bedraad
	intern schakelaar lichtpunt		loze leiding
	extern schakelaar lichtpunt		loze leiding voorbereiding PV system
	lichtpunt met schakelaar		schakel
	wandlichtpunt (buitenlichtpunt waterdicht)		bedraadde leiding
	buitenlichtpunt		bedrade leiding tv antenne
	enkele wandcontactdoos met randband		grondnummer
	dubbele wandcontactdoos met randband		schakelkast
	ruimte-meter (onder plafond)		

KK	opstelpaas koelkast	CAI	centrale antenne inrichting
AZ	opstelpaas afzuigkap	LL	loze leiding
VW	opstelpaas vaatwasser	CV	centrale verwarming
BD	opstelpaas boiler	TR	thermostaat
WM	opstelpaas wasmachine	MV	mechanische ventilatie
WD	opstelpaas wasdroger	rad	radiator
Fo	opstelpaas fornuis		
Co	opstelpaas combi-oven		



Nieuw Rhijnzicht in Oegstgeest
Parkrandwoningen (BLOK 10)

KAO-tekening
Gevels en Doorsneden

1:100

architectenbureau
VAN MANEN

5222_20

Adolfweg 9 Postbus 54
2202 AM Noordwijk 2200 AB Noordwijk

10-N2102

Tel: (071) 161 72 00 info@van-manen.net

12-07-2016

www.van-manen.net

ontwerper