

WOONSTIJLEN



BY

STUDIO
MARISKA
JAGT

Stijlvol wonen in een groene en rustige omgeving

Voor de toekomstige bewoners van het karakteristieke ParkSingel 3 heeft Studio Mariska Jagt samen met BPD interieurstijlen ontwikkeld die de nieuwbouvilla's helemaal kunnen afmaken. In een omgeving met zo veel water, groen en rust, wil je ook dat de inrichting van je huis er perfect uitziet. De prachtig gelegen woningen in Oestgeest aan de Rijn inspireerde mij de volgende vier woonstijlen te creëren: Botanic Garden, Classic Grey, Modern Design en Return to the past.

Iets voor jou?

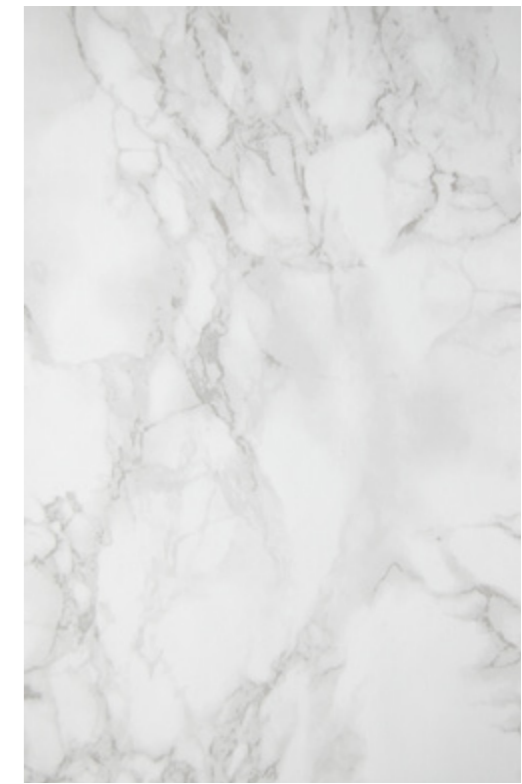
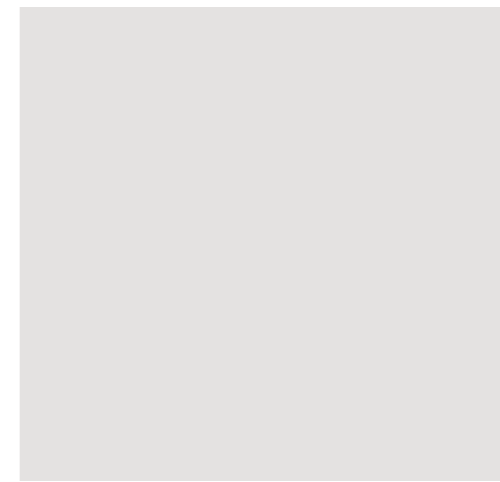
Ben je geprikkeld om na te denken over hoe jouw woning er uit kan komen te zien? Wij gaan graag met je in gesprek over de mogelijkheden. De woonstijlen zijn een inspiratie, een startpunt. Ze vormen een basis voor een uiteindelijk uniek interieur waar je je helemaal thuis voelt. Ze bieden richting, maar belemmeren nooit jouw eigen ideeën en verlangens te integreren.

Je kunt contact met ons opnemen via onderstaande gegevens:

Studio Mariska Jagt
hello@mariskajagt.com
www.mariskajagt.com

Mariska Jagt | interieurarchitect

Botanic Garden





KENMERKEN

KLEUREN

Lichte heldere tinten als basis en groen als accentkleur.

MATERIALEN

Gebruik van pure materialen als katoen en wol in combinatie met hout en marmer. De finishing touch wordt gecreëerd door de toevoeging van diverse planten.

VORMEN

Ronde en organische vormen in combinatie met strakke lijnen.





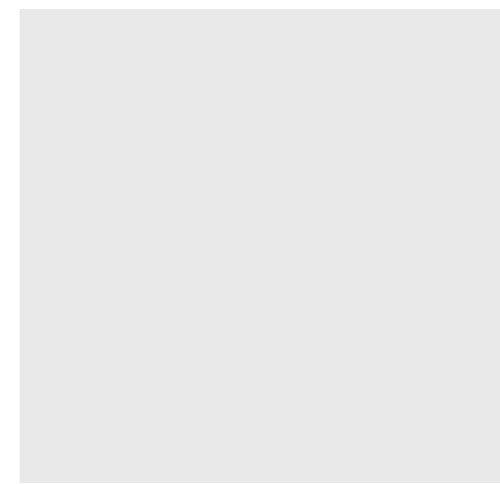
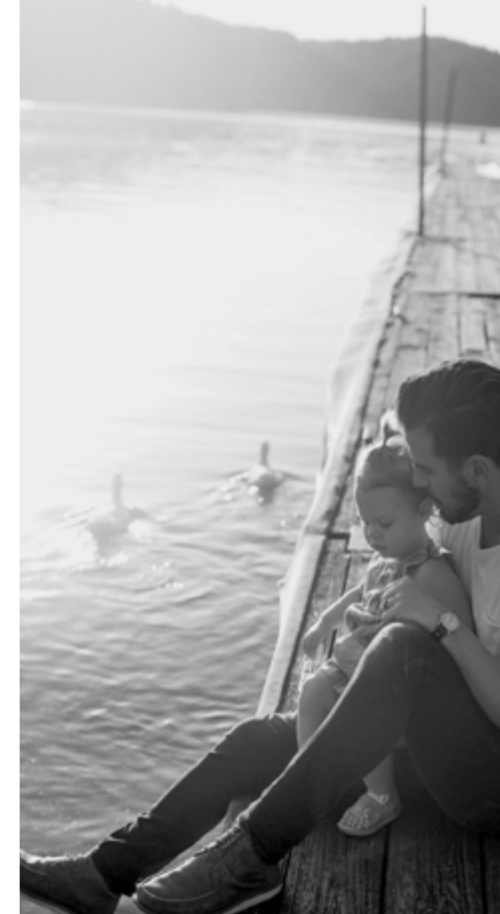


**INTO
THE
NATURAL
WILD**

De natuur is een inspiratiebron met haar enorme kracht en veelzijdigheid. De verzameling van kleuren, geuren en impulsen die in de natuur samenkomen, komt terug in de interieurs van de woonstijl Botanic Garden. In harmonie, maar ook rauw en prikkelend.



CLASSIC
GREY





KENMERKEN

KLEUREN

Een neutrale basis van verschillende wit en grijs tinten.

MATERIALEN

Zachte materialen zoals wol en fijn geweven linnen in combinatie met porselein en hout.

VORMEN

Rechte en sierlijke vormen.





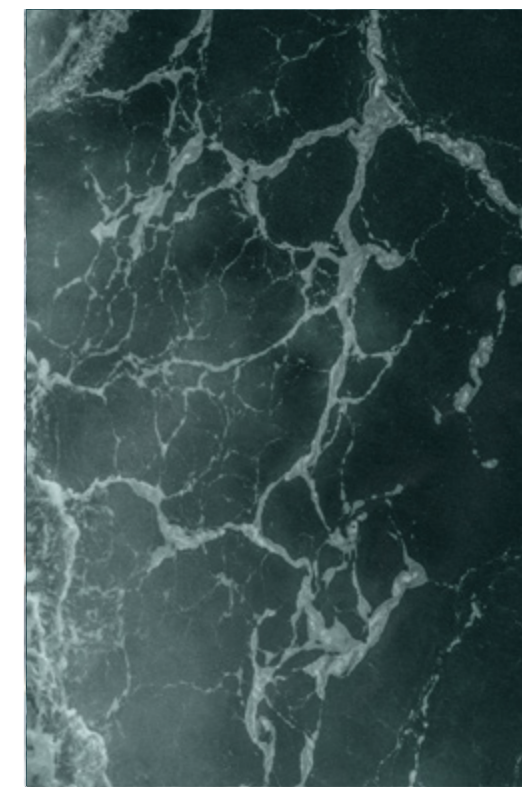
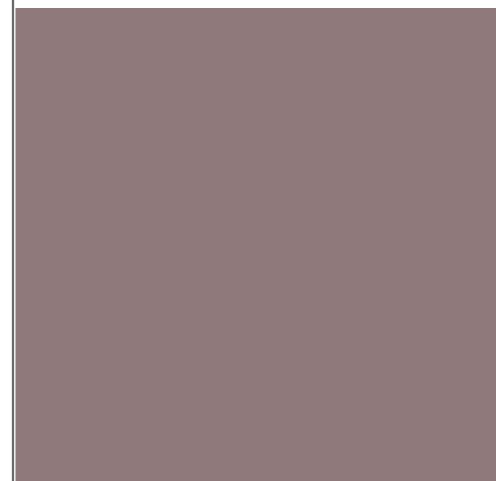
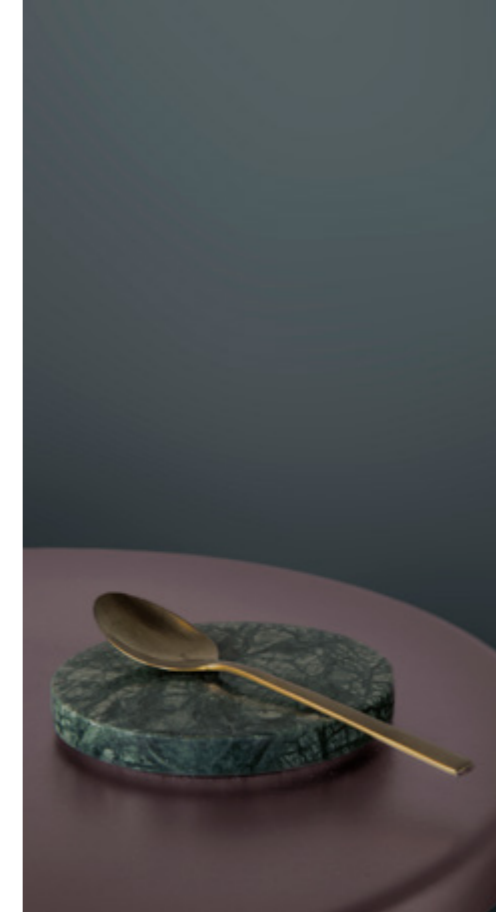


**A good
design
doesn't
need
a lot of
color**

Er is geen kleur die zo elegant en klassiek is als grijs. De subtiele grijs tinten steken in de Classic Grey woonstijl stijlvol af tegen het warme hout en het zachte textiel. Who's afraid of black, white and grey?



MODERN DESIGN





KENMERKEN

KLEUREN

Verschillende wittonen vormen de basis. Pastel kleuren als roze met een mix van blauw en groen zorgen voor een levendig geheel.

MATERIALEN

Materialen als marmer, beton en hout in combinatie met zachte stoffen zorgen dat er een balans ontstaat.

VORMEN

Strakke lijnen en afgeronde hoeken.

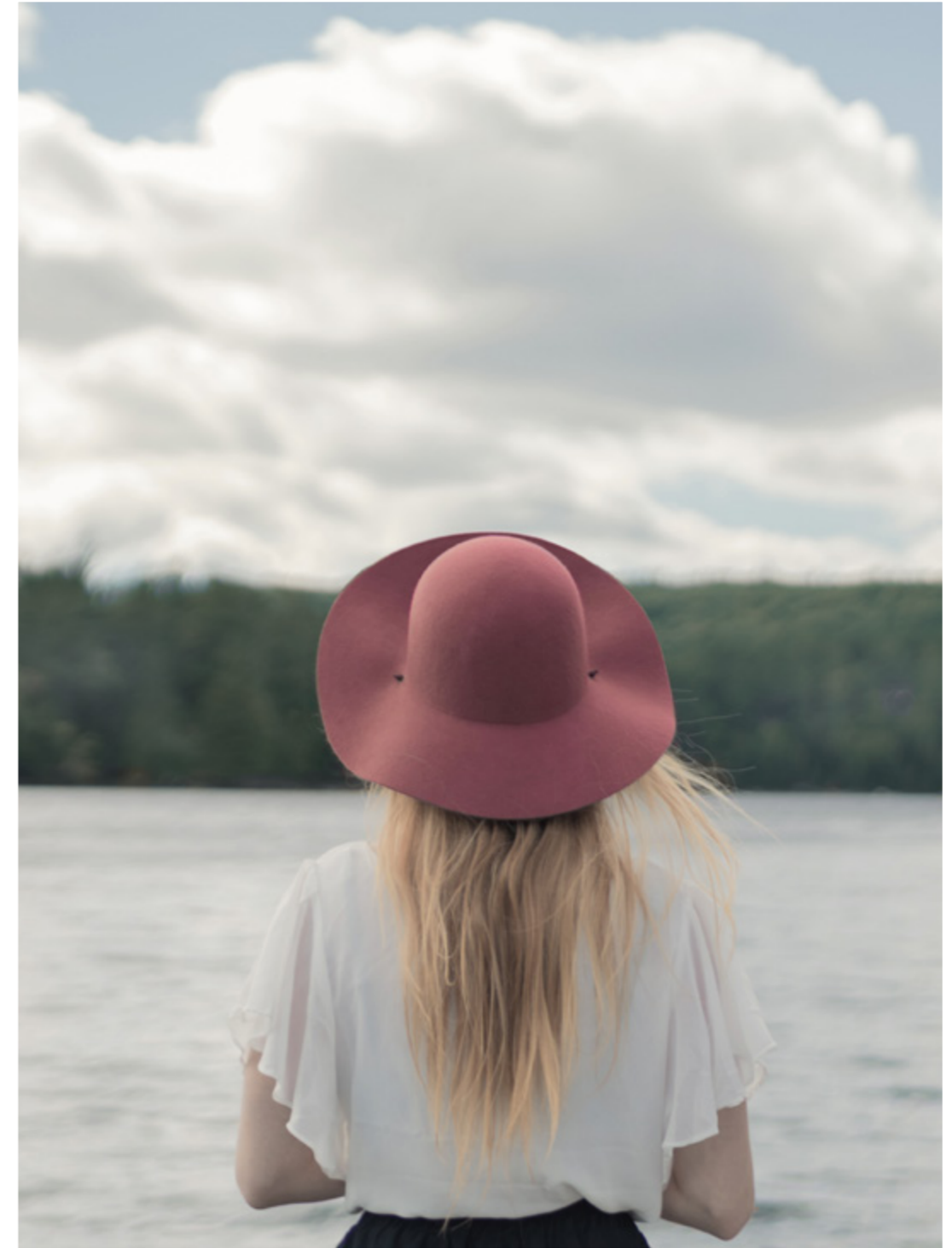




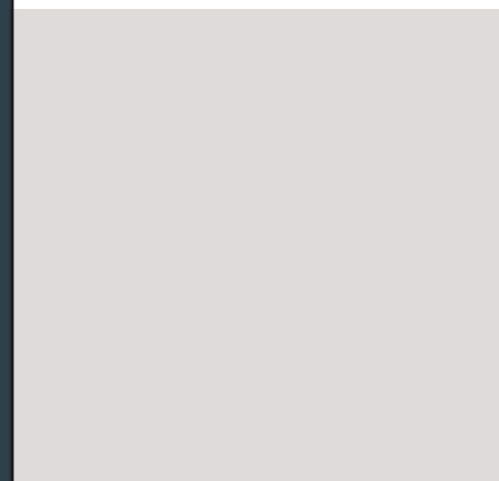


**Make it
simple but
significant**

Een strakke en minimalistische inrichting zie je terug in de woonstijl Modern Design. Door het gebruik van pastel tinten en zachte stoffen behoudt het interieur een warme en intieme uitstraling.



Return
to the past









Een inrichting die geschiedenis en karakter ademt is kenmerkend voor de woonstijl Return to the past. Met haar vintage accessoires en afwerking in hout en leer, krijgt het interieur een nostalgische sfeer.



ONTWERP: **Mariska jagt** www.mariskajagt.com

FOTOGRAFIE: **Denise Keus** www.denisekeus.nl

MERKEN: **Meridiani** www.meridiani.it ,

Menu www.menu.as , **Studio Ruf** www.studioruf.com

KEUKENS: **Asto keukens** www.asto.nl ,

Leicht kitchen Amsterdam www.leicht.nl

BADKAMERS: **Tortu** www.tortuworld.com

STUDIO MARISKA JAGT