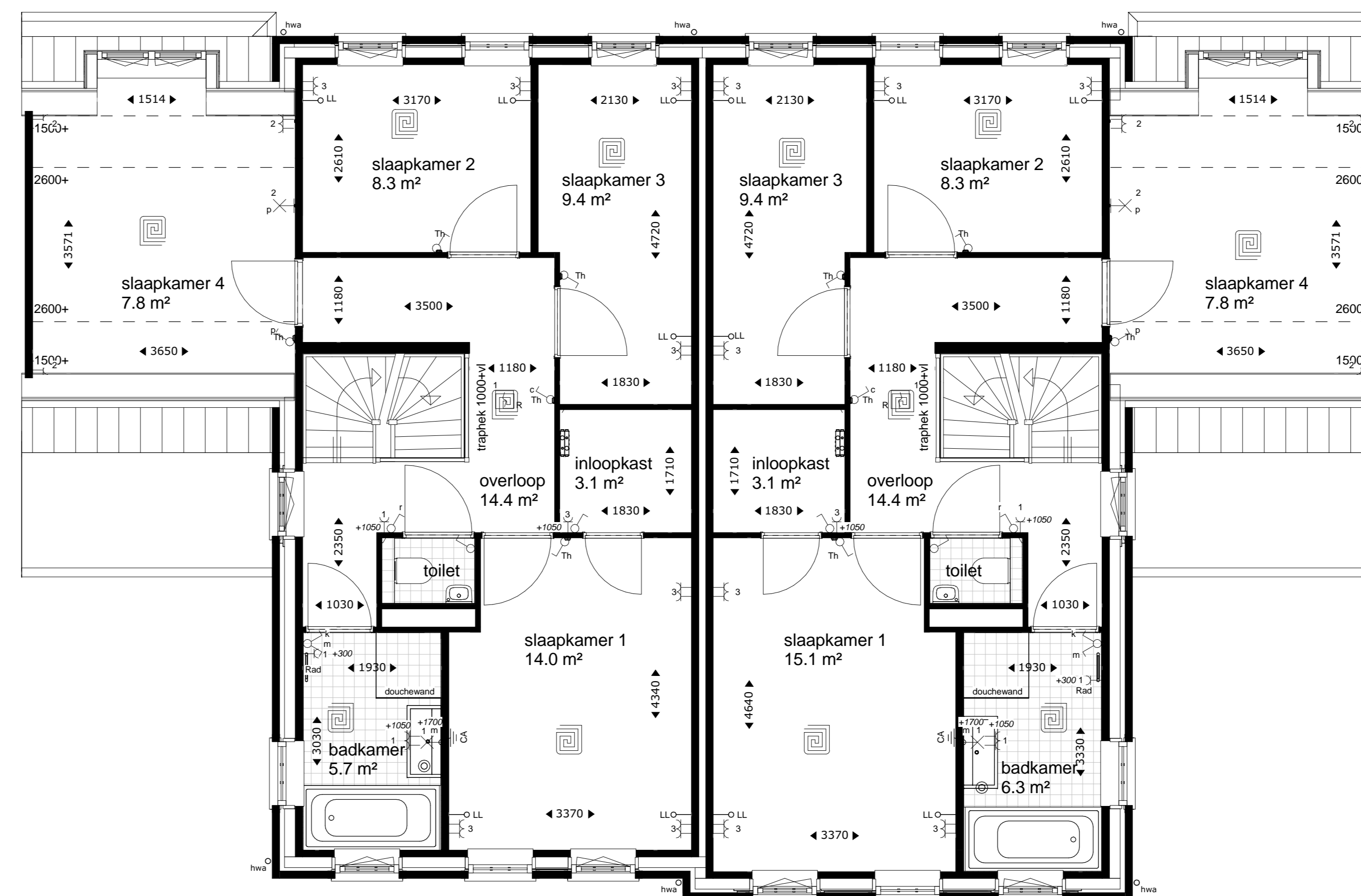


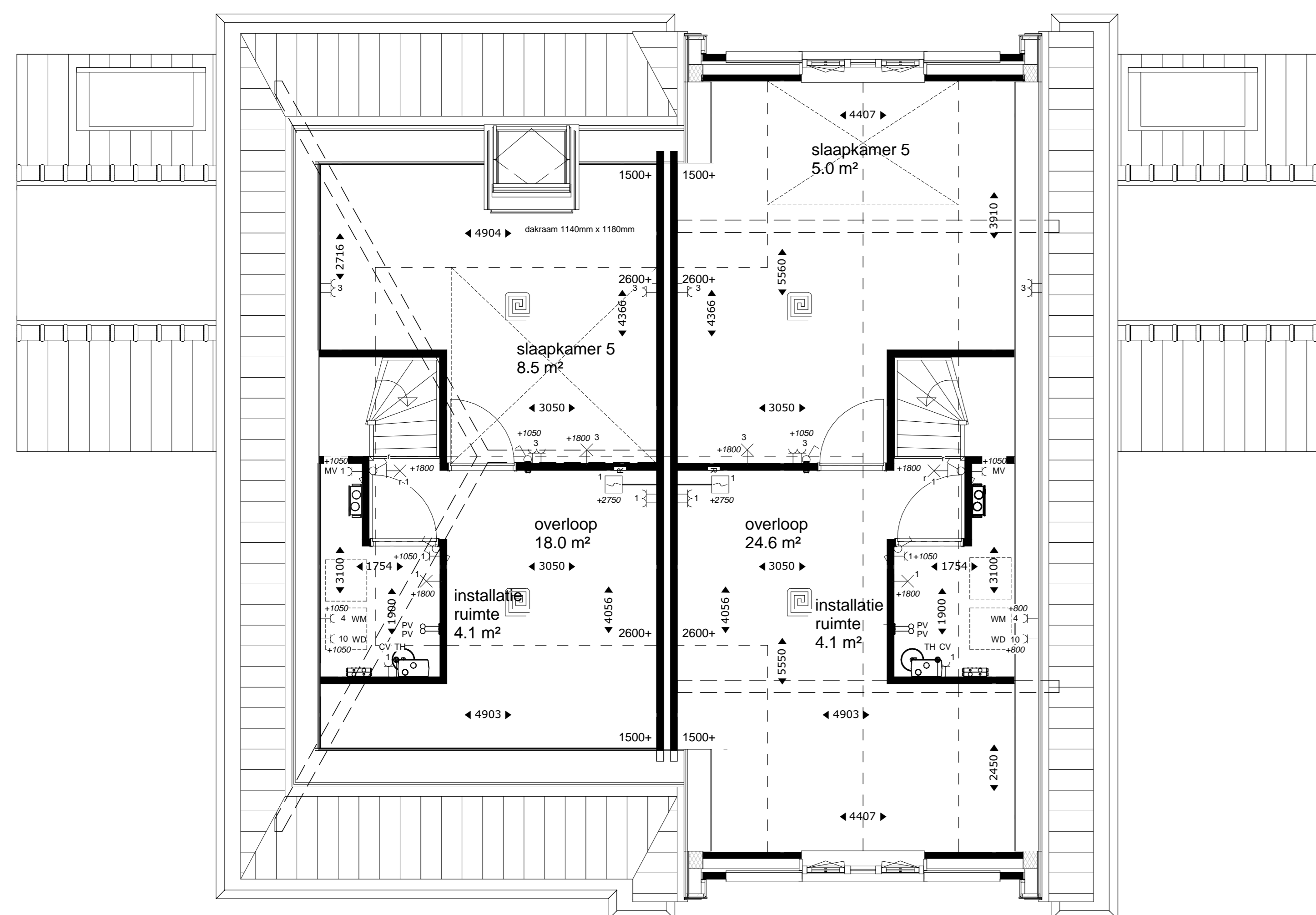
Bouwnummer 263 / 269
Blok 11
Beganegrond

Bouwnummer 264 / 270
Blok 11



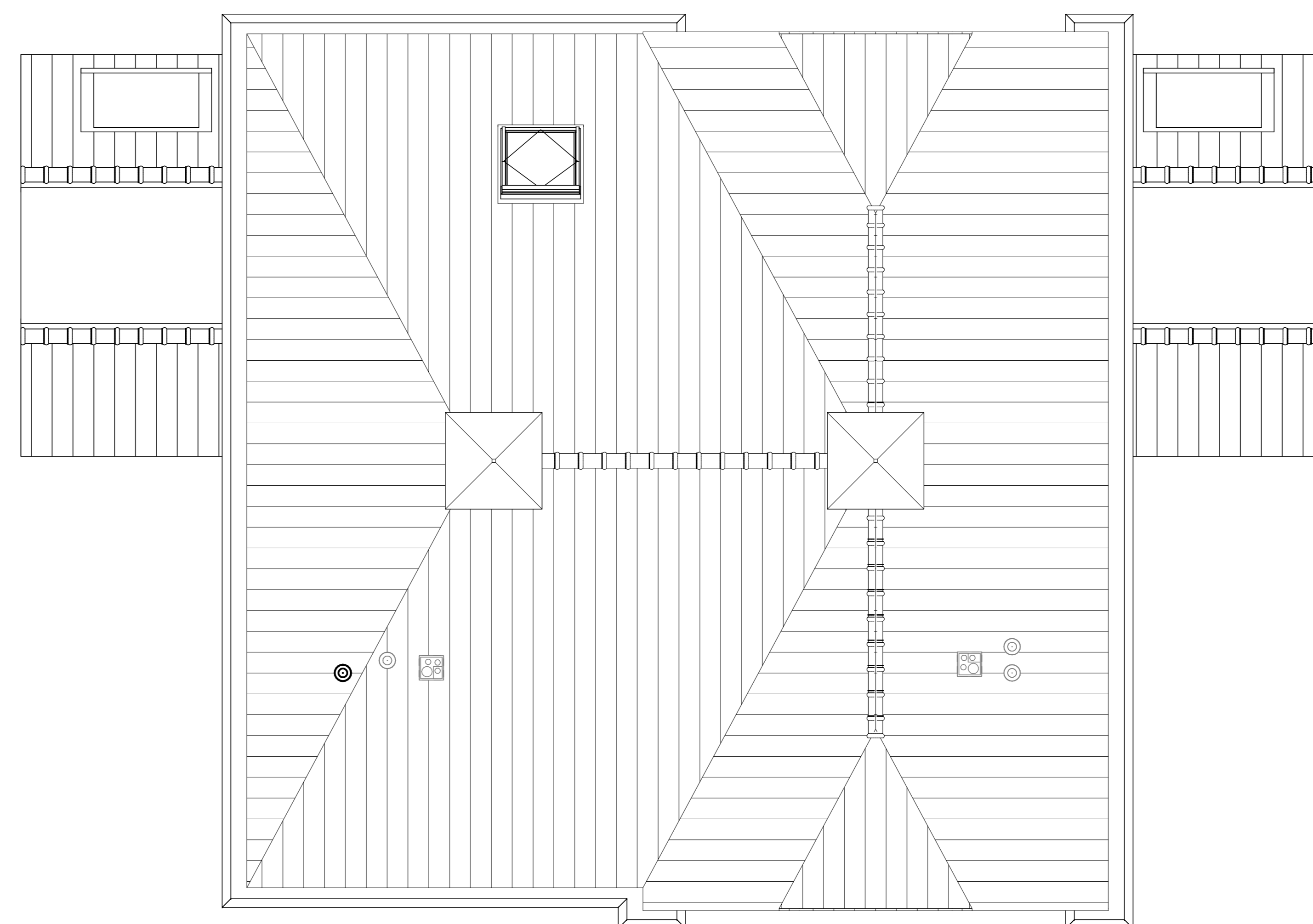
Bouwnummer 263 / 269
Blok 11
1e Verdieping

Bouwnummer 264 / 270
Blok 11



Bouwnummer 263 / 269
Blok 11
2e Verdieping

Bouwnummer 264 / 270
Blok 11



Bouwnummer 263 / 269
Blok 11
3e Verdieping

Bouwnummer 264 / 270
Blok 11

Renvooi

	buigroep: beton: 150mm opbouw: 150mm (inwendig, uitwendig: beton, afwerklaag)		metaalplaat
	bloemmuur		mechanische ventilatie box, 1500 x mm
	lichte scheidingwand 70x 100x 125mm		CV installatie
	tegelwerk		MV afsluippunt (plafond wand)
	ramenwielwaaier		lichtpuntmethode lum daglichtbox
	deurwielwaaier		verdelers vloerverwarming
	radiator		deurwielwaaier
	vloerverwarming		30mm brandwrand
			knopblok

Installaties

	enkeelpolige schakelaar lichtpunt		kozee leding bedraad
	serieschakelaar lichtpunt		kozee leding
	wisselchakelaar lichtpunt		kozee leding voorbereiding PV celen
	plafondlichtpunt		schel
	wandlichtpunt (buitenlichtpunt niet in de lijst)		bedrukker
	bureaurechtoppunt		bedrade leding tlv aarding
	enkele wandcontactdoos met randleide		groepnummer
	dubbele wandcontactdoos met randleide		schakelletter
	rookmeter (onderling geïnstalleerd)		
KK	opstelslaats koelkast	CAI	centrale antenne inrichting
AZ	opstelslaats afzuigkap	LL	kozee leding
VW	opstelslaats vaatwasser	CV	centrale verwarming
BD	opstelslaats boiler	TH	thermostaat
MM	opstelslaats wasmachine	MV	mechanische ventilatie
WD	opstelslaats wasdroger	rad	radiator
Fo	opstelslaats fornuis		
Co	opstelslaats combi-oven		



Nieuw Rhijnzicht in Oegstgeest
2 onder 1 kapwoningen (BLOK 11)

KAO-tekening
Plattegronden

schaal 1:50

5222_20

11-N2100

12-07-2016

www.van-manen.net

architectenbureau
VAN MANEN
Afdeling 9 Postbus 54
2202 AM Noordwijk 2200 AB Noordwijk
Telefoon (071) 161 72 00 Fax (071) 162 06 03
info@van-manen.net

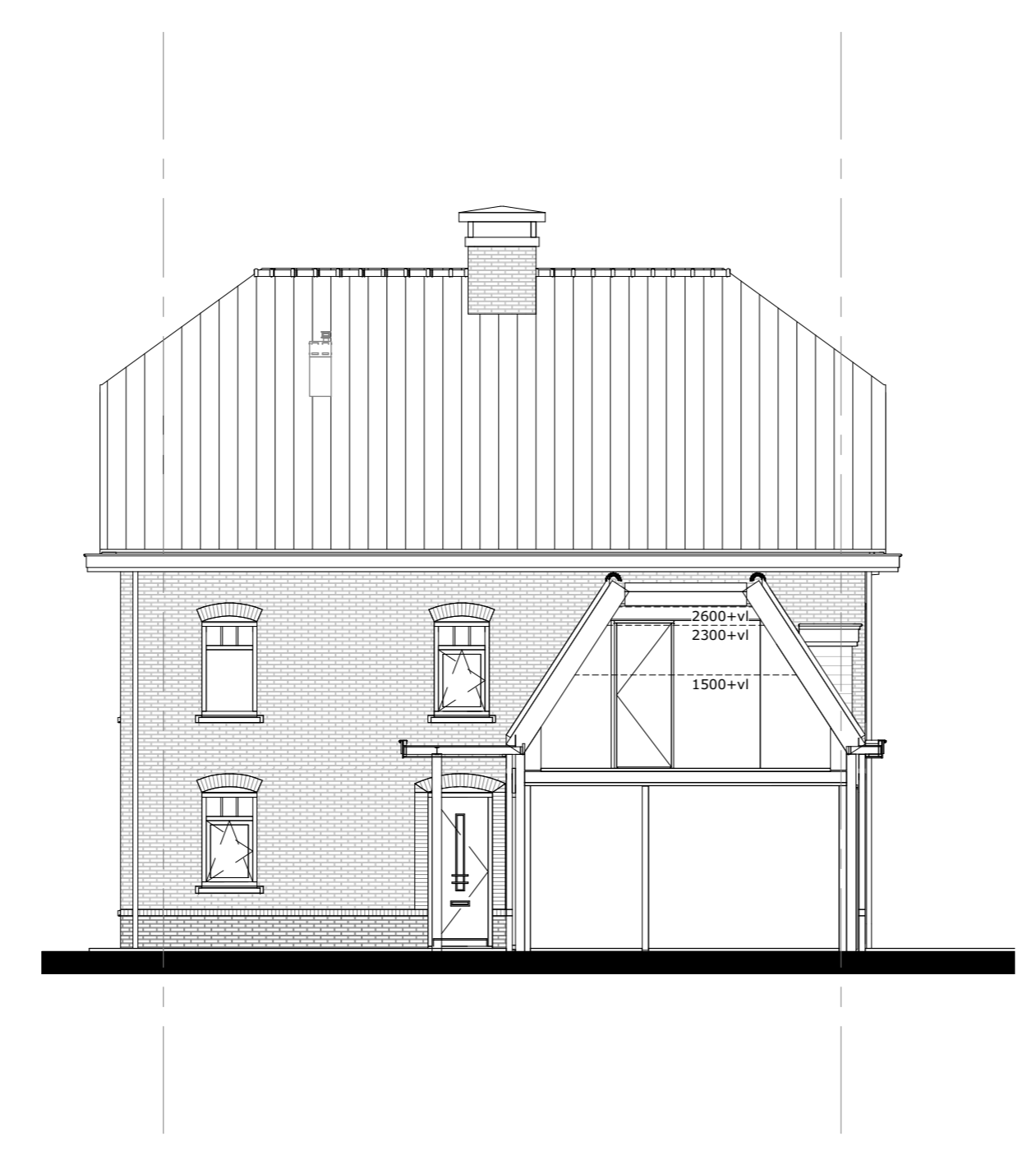
Renvooi		materiaal	
	betongelast vloer: 200mm - 200mm - 200mm - 200mm (vloerplaat, conform vloer- en maaiveldstaat)		mechanische ventilatie box, 1500 x 1000
	bouwmuur		CV installatie
	lichte scheidingswand 100/125mm		expansievul
	topdekwerk		vloerpunt (platform wand)
	helfvloer/voet		vloerwarmingmethode (sum-dry)
	verbeterelement/ sublaag		vloerwarmingmethode (vloerwarming)
	radiator		boilerkast
	vloerwarming		30mm, brandwerend
			kruisstuk

Installaties			
	verloopplaat schakelaar lichtpunt		loze leiding bodem
	verloopplaat schakelaar lichtpunt		loze leiding
	verloopplaat schakelaar lichtpunt		loze leiding voorbereiding PV cellen
	plafondlichtpunt		schakel
	wandlichtpunt (buitenlichtpunt waterdicht)		bedrader
	buitenlichtpunt		bedrade leiding toevoering
	enkele wandcontactdoos met randleed		groeppompe
	double wandcontactdoos met randleed		schakelaar
	rookmelder (onderling geïnstalleerd)		

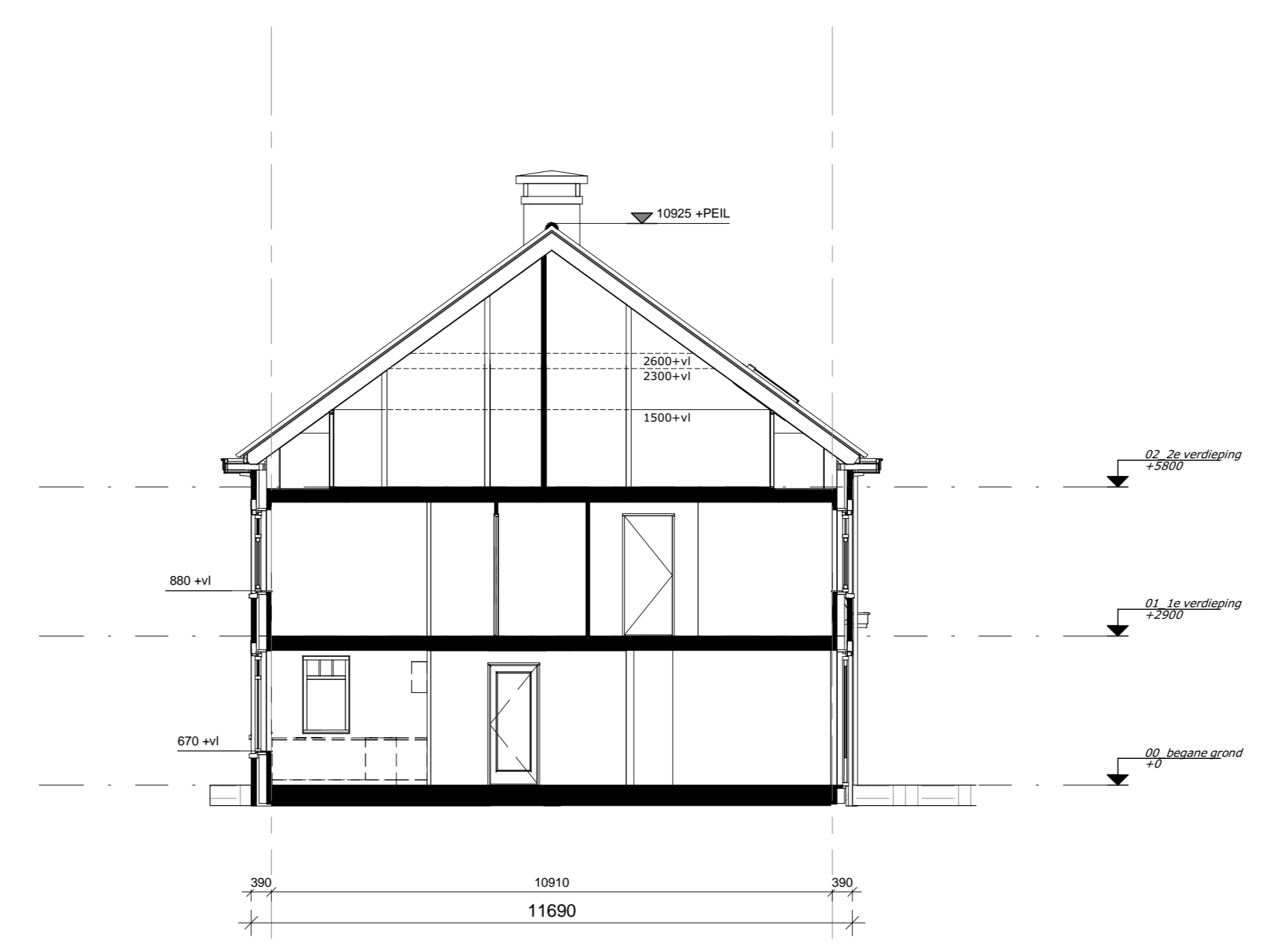
KK	opstelmets koelkast	CAI	centrale automatische inrichting
AFZ	opstelmets afzuigkap	LL	loze leiding
VM	opstelmets vaatwasser	CV	centrale verwarming
BO	opstelmets boiler	TH	thermostaat
WM	opstelmets wasmachine	MV	mechanische ventilatie
WD	opstelmets wasdroger	rad	radiator
Fo	opstelmets fornuis		
Co	opstelmets combi-oven		



Voorgevel



Rechterzijgevel



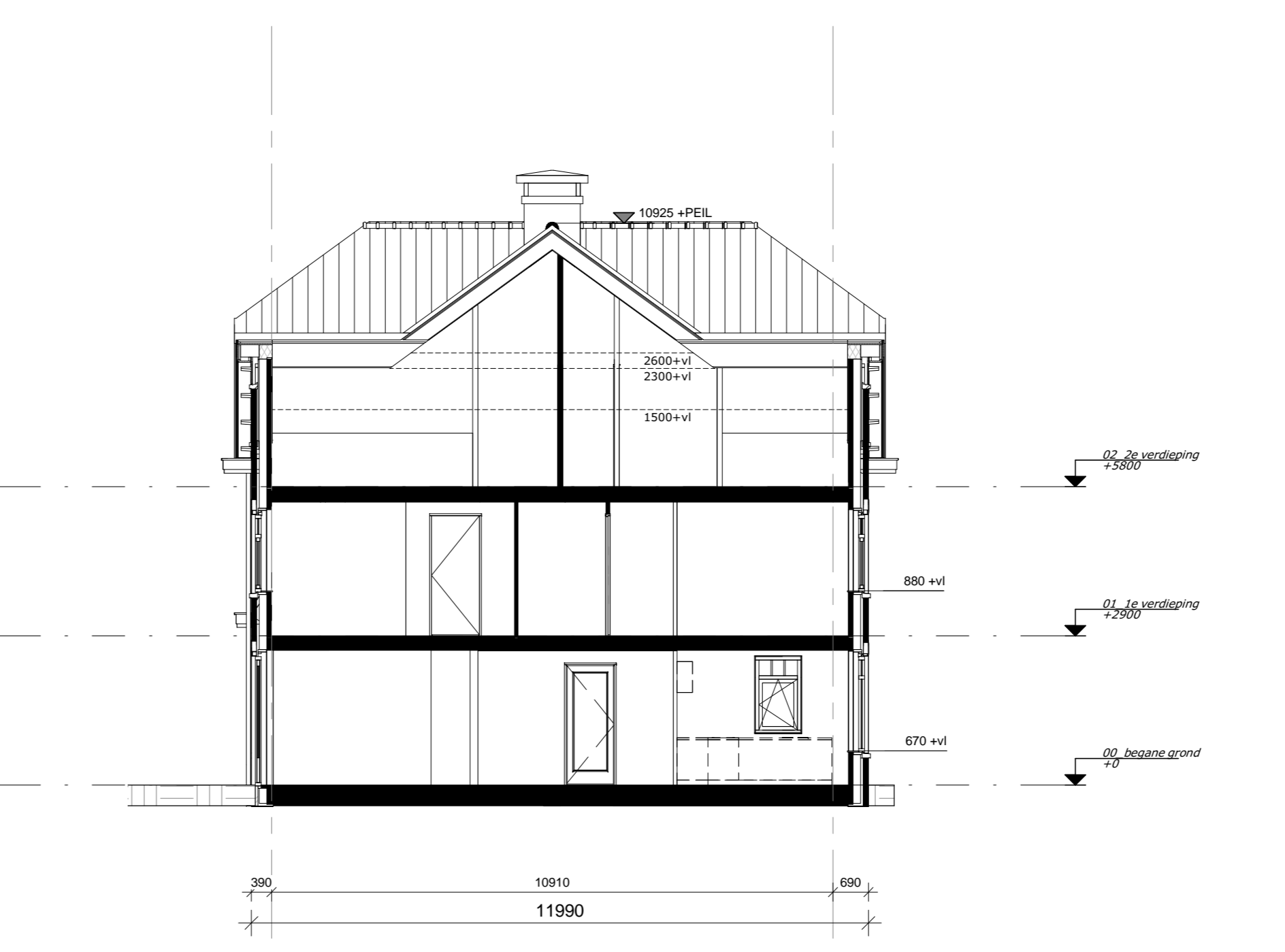
Doorsnede A



Achtergevel



Linkerzijgevel



Doorsnede B

DURAVENMEER
Vlaanderen van adiffus

project **Nieuw Rhijnzicht in Oegstgeest**
2 onder 1 kapwoningen (BLOK 11)

ontwerp **KAO-tekening**
Gevels en Doorsneden

formaat **A0** getekend **c.h.** getekend **1:100**

architectenbureau VAN MANEN
Afdeling 9 Postbus 54 2200 AB Noordwijk
Telfax (071) 161 72 00 info@van-manen.net
5222_20
11-N2101
12-07-2016
www.van-manen.net