

Bouwnummer 207 Type A    Bouwnummer 208 Type A    Bouwnummer 209 Type B    Bouwnummer 210 Type B    Bouwnummer 211 Type B    Bouwnummer 212 Type C    Bouwnummer 213 Type C

Begane grond



Bouwnummer 207 Type A    Bouwnummer 208 Type A    Bouwnummer 209 Type B    Bouwnummer 210 Type B    Bouwnummer 211 Type B    Bouwnummer 212 Type C    Bouwnummer 213 Type C

1e Verdieping

### Renvooi

	betongvloer betonvloer met isolatie (metselwerk, conform NEN-EN 12526)		mechanische ventilatie box, 1500 x 1000
	bouwmuur		CR radiator
	lichte scheidingswand 70x 100x 125mm		expansievat
	tegelwerk		FV afsluipput (plafond wand)
	hempelwaterafvoer		vloeropeningsdeur met daglichtglas
	VV of VV		verdelers vloerverwarming
	vloerverwarming		buiterkraan
			30mm brandwerend kniepijlk

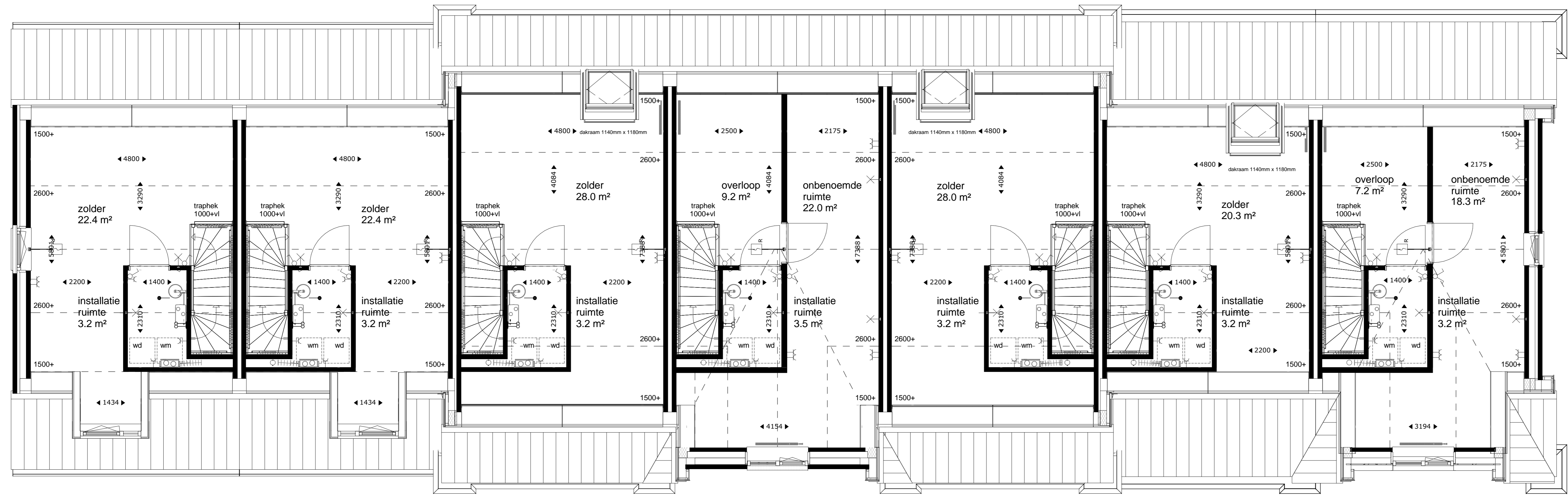
### Installaties

	enkeleleijde schakelbaar lichtpunt		vloer leiding bedraad
	serieschakelbaar lichtpunt		vloer leiding
	wisselschakelbaar lichtpunt		vloer leiding voorverleiding PV kabels
	plafondlichtpunt		schel
	wandlichtpunt (buitenschakel waterdicht)		bedrijfskruis
	buitenschakelpunt		bedrade leiding tlv aarding
	enkele wandcontactdoos met randafde		groepnummer
	dubbele wandcontactdoos met randafde		schakelaar
	rookmelder (ontering geïntegreerd)		

**DURAVERMEER**  
Nieuw Rijnzicht in Oegstgeest  
Stadswooningen Type A, B en C (BLOK 02)  
KAO-tekening  
Begane grond en 1e Verdieping  
Schaal 1:50

**architectenbureau VAN MANEN**  
Postbus 54  
2200 AB Noordwijk  
Telfax (071) 161 72 00  
Telfax (071) 162 06 03  
www.van-manen.net

**5222\_20**  
**02-N2100**  
12-07-2016



Bouwnummer 207  
Type A

Bouwnummer 208  
Type A

Bouwnummer 209  
Type B

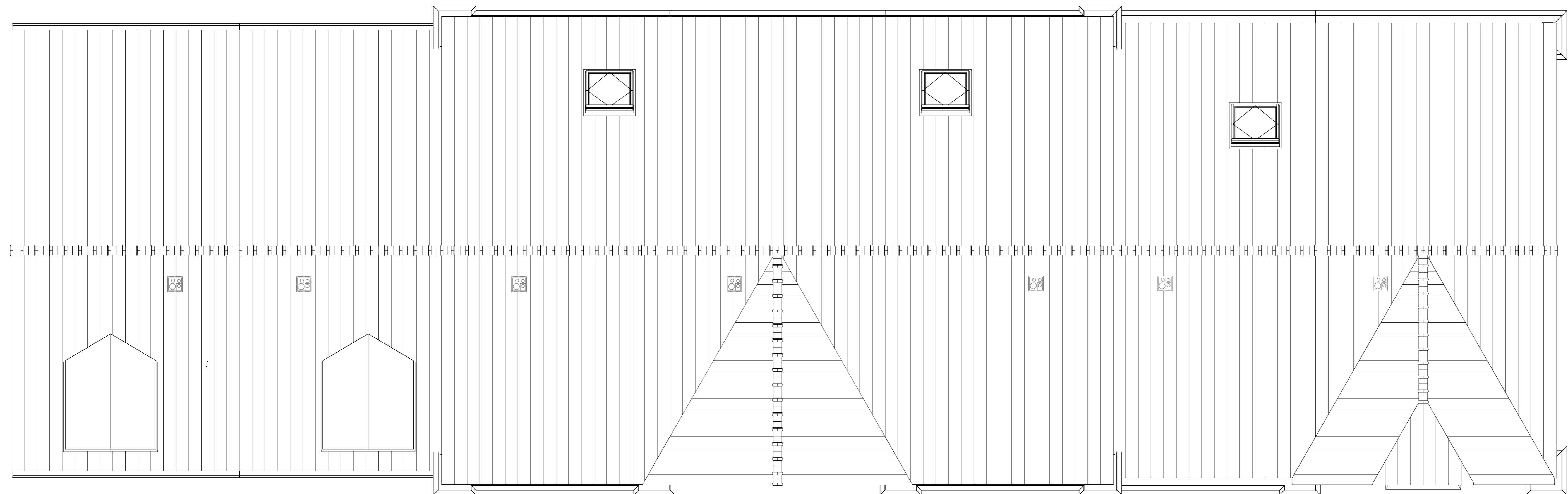
Bouwnummer 210  
Type B

Bouwnummer 211  
Type B

Bouwnummer 212  
Type C

Bouwnummer 213  
Type C

2e Verdieping



Bouwnummer 207  
Type A

Bouwnummer 208  
Type A

Bouwnummer 209  
Type B

Bouwnummer 210  
Type B

Bouwnummer 211  
Type B

Bouwnummer 212  
Type C

Bouwnummer 213  
Type C

Dakplattegrond

**Renvooi**

	buftengriet bouw: draad, opzet: roosterwerk (roosterwerk, colomn kleur- en rasterbaar)		mechanische ventilatie box, 1500+ mm
	bouwmuur		CV installatie
	lichte scheidingswand 70/100/125mm		expansievat
	tegelwerk		MV airpunt (patroon/ wand)
	homedwaterafvoer		vlgberepmethodie lvm daglichtes
	mv airpunt		verder vloerverwarming
	radiator		20mm brandwerend
	vloerverwarming		knopguk

**Installaties**

	enkelepoleschakelaar lichtpunt		lineair leding bedraad
	erweschakelaar lichtpunt		lineair leding
	waarschakelaar lichtpunt		lineair leding voorbereiding PV-lijnen
	pijntlichtpunt		schakel
	wandlichtpunt (buiterschakelaar waterdicht)		bedrukker
	buiterschakelaar		bedrade leding tlv-paring
	enkele wandcontactdoos met randborden		groepnummer
	dubbele wandcontactdoos met randborden		schakelsymbool
	ruommeter (ondergrondsgestopt)		

KK	opstelpaats koelkast	CAE	centrale antenne inrichting
JZC	opstelpaats afzuigkap	LL	lineair leding
VW	opstelpaats vaatwasser	CV	centrale verwarming
BD	opstelpaats boiler	TH	thermostaat
WM	opstelpaats wasmachine	MV	mechanische ventilatie
WD	opstelpaats wasdroger	rad	radiator
Fo	opstelpaats fornuis		

**DURAVERMEER**  
Vlaanderen van adiffus

project: **Nieuw Rhijnzicht in Oegstgeest  
Stadswoningen Type A, B en C (BLOK 02)**

ontwerp: **KAO-tekening  
2e Verdieping en Dakplattegrond**

formaat: AB    getekend: c.h.    getekend: principal    schaal: 1:50

**architectenbureau VAN MANEN**    **5222\_20**

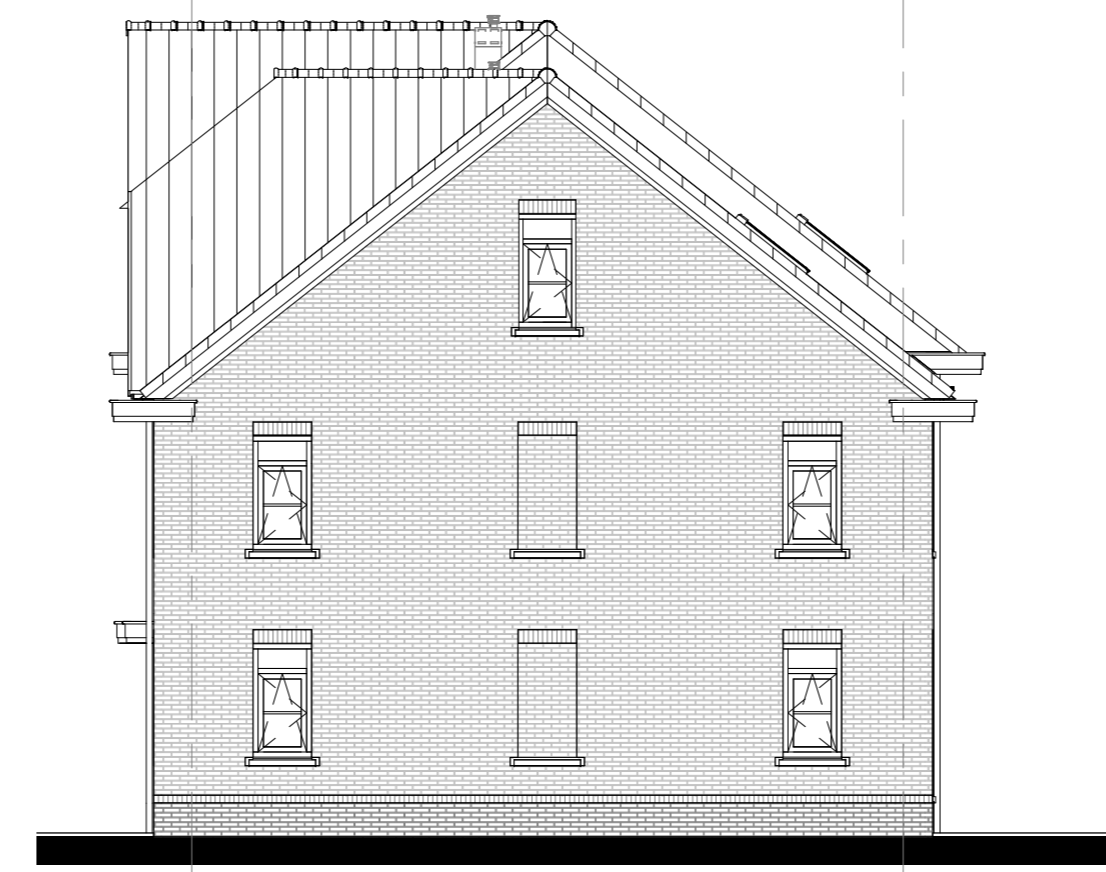
Aadjeleng 9    Postbus 54    **02-N2101**  
2202 AM Noordwijk    2200 AB Noordwijk

Tel: (071) 161 72 00    **12-07-2016**  
Tel: (071) 162 06 03    info@van-manen.net

**www.van-manen.net**



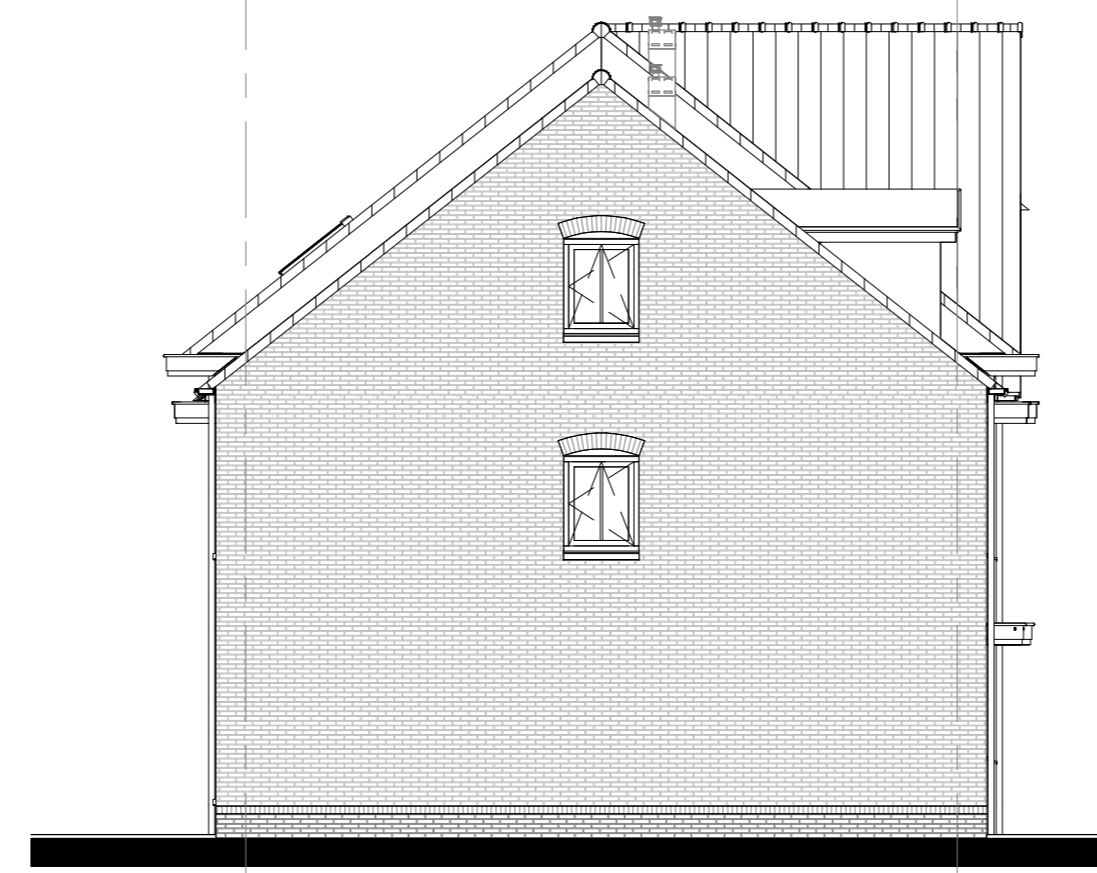
Voorgevel



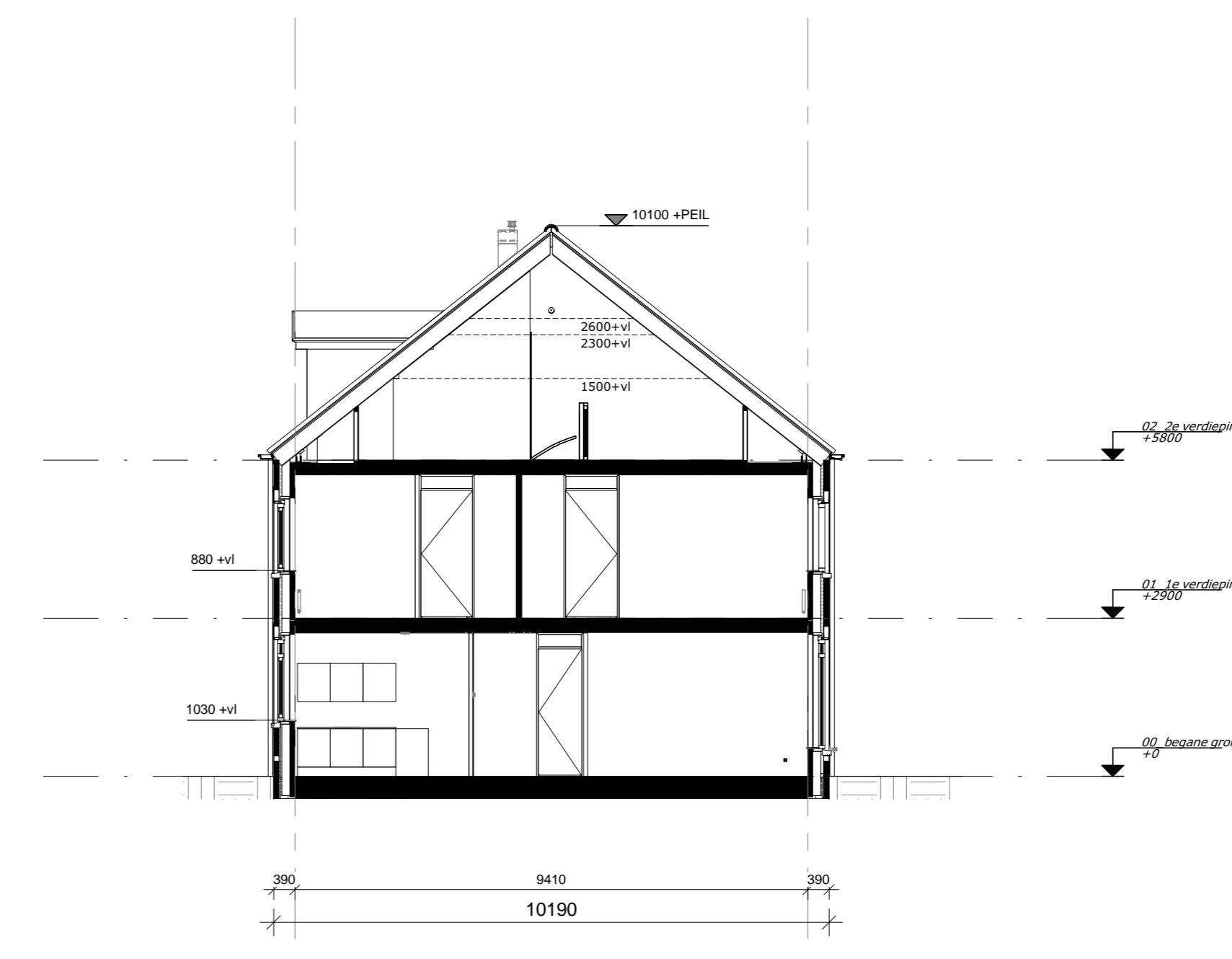
Rechterzijgevel



Achtergevel

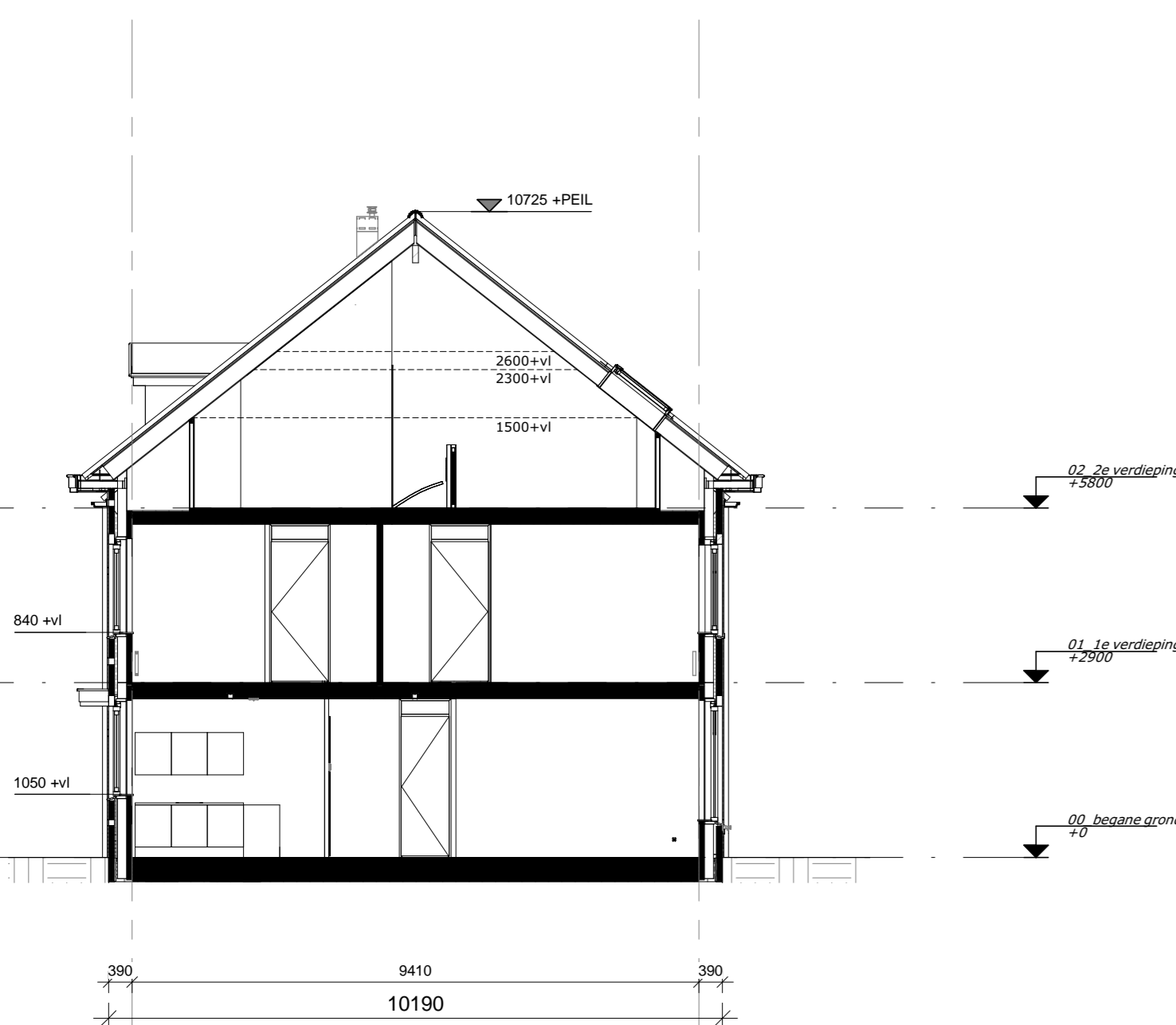


Linkerzijgevel



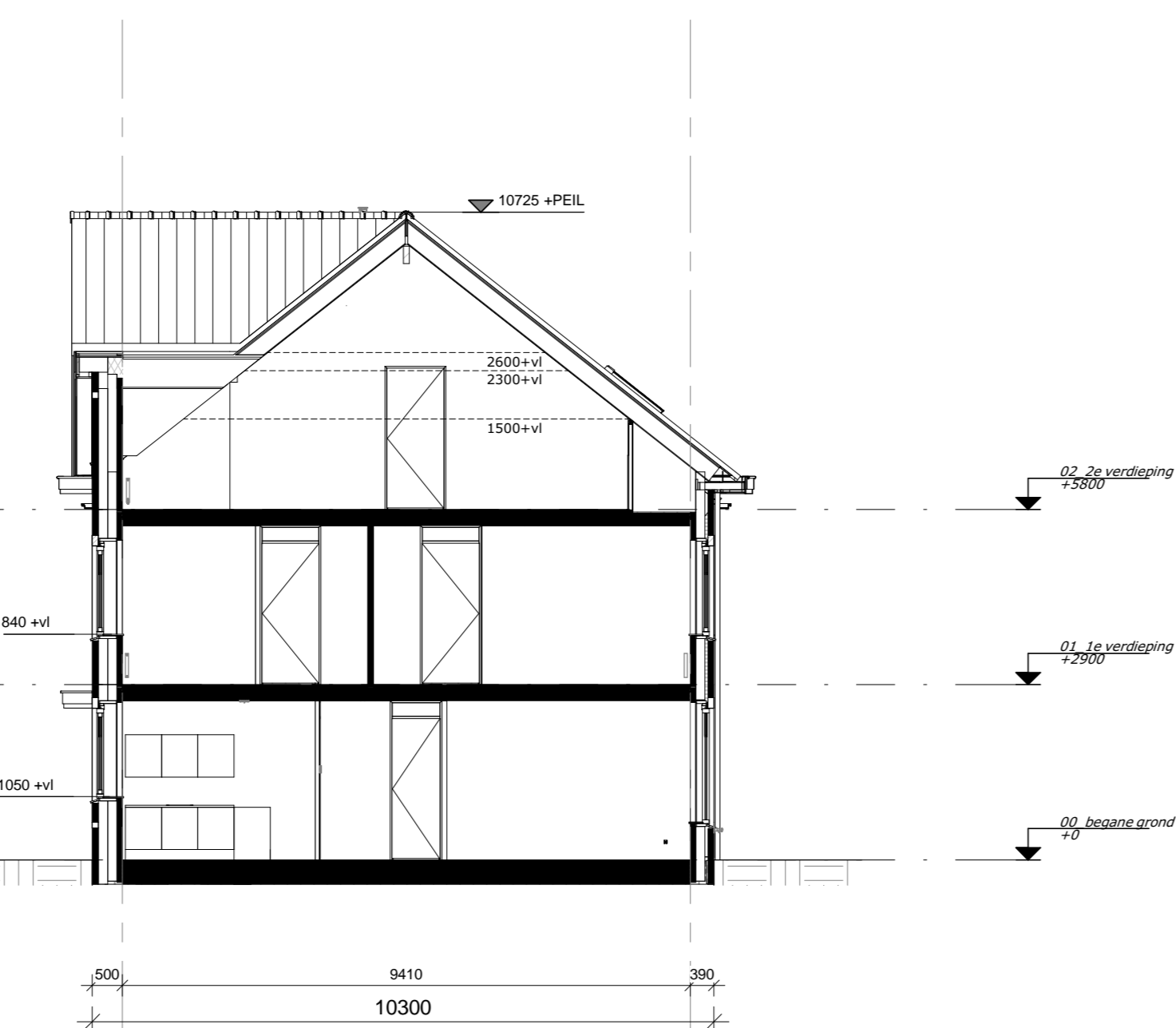
Doorsnede A

Bouwnummer 207, 208



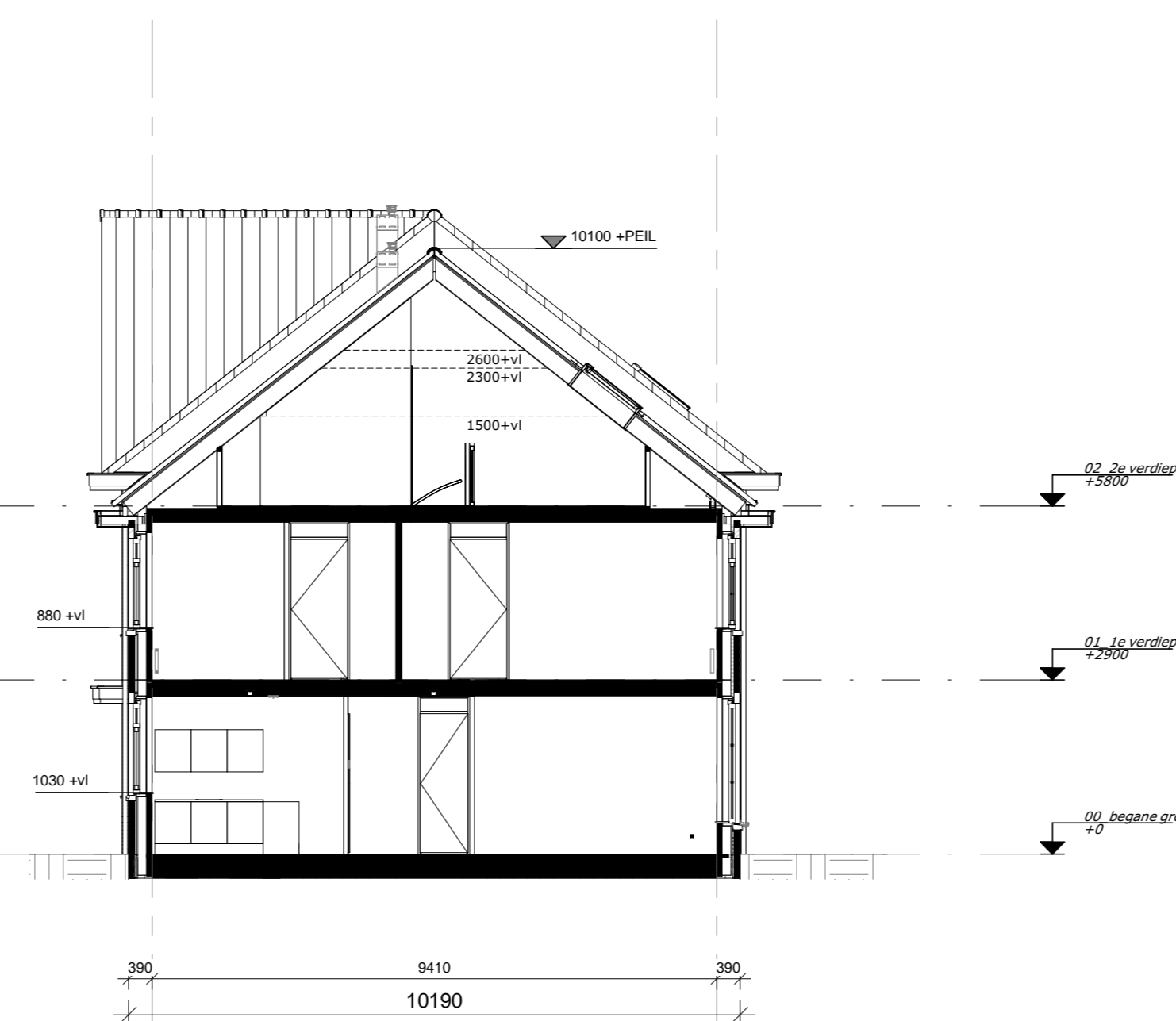
Doorsnede B

Bouwnummer 209, 211



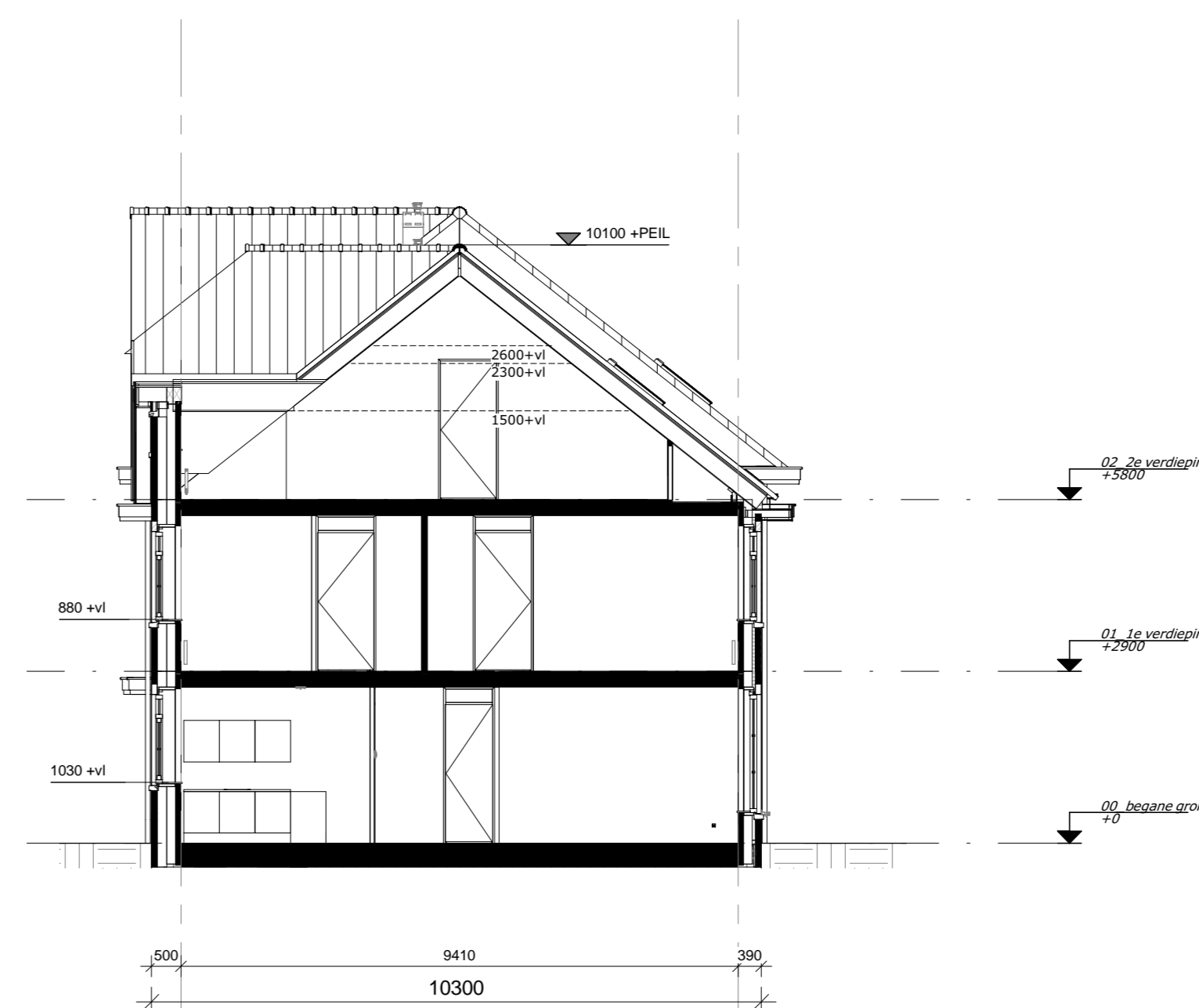
Doorsnede B

Bouwnummer 210



Doorsnede C

Bouwnummer 212



Doorsnede C

Bouwnummer 213

Renvooi

	buizingevel bestrijdingslaag: isolatie (metselwerk, conform kleur- en putersaaiheid)		metselwerk
	bouwwerk		mechanische ventilatie box, 1500 x mm
	lichte scheidingwand 70x 100x 125mm		CV installatie
	tegelwerk		expansievat
	hemelwaterafvoer		PV afsluipput (platendak wand)
	vfl. vl		kringspleetmethode i/vm daglichttas
	ventilatorcover/auklast		verdelers vloerverwarming
	radiator		buiterkraan
	vloerverwarming		30mm brandwerend
			knijpsluit

Installaties

	enkelzijdig schakelbaar lichtpunt		kozijnleiding bedraad
	personeelbaar lichtpunt		kozijnleiding
	meetschakelbaar lichtpunt		kozijnleiding voorbereiding PV cellen
	plafondlichtpunt		schotel
	wandlichtpunt (buitenschakelbaar)		bedrader
	balkenlichtpunt		bedrade leiding t/v aarding
	enkele wandcontactdoos met randafde		1
	duplexe wandcontactdoos met randafde		groepnummer
	rookmelder (onderling gekoppeld)		schakeltoets

KK	opstrijklamp koelkast	CAI	centrale antenne inrichting
AZ	opstrijklamp afzuigkap	LL	kozijnleiding
VW	opstrijklamp vaatwasser	CV	centrale verwarming
BO	opstrijklamp boiler	TH	thermostaat
WM	opstrijklamp wasmachine	MV	mechanische ventilatie
WD	opstrijklamp wasdroger	rad	radiator
Fo	opstrijklamp fornuis		

**DURAVERMEER**  
Bouwen aan de toekomst

project  
**Nieuw Rhijnzicht in Oegstgeest**  
Stadswoningen Type A, B en C (BLOK 02)

ontwerp  
**KAO-tekening**  
Gevels en Doorsneden

formaat: A3  
getekend: AB  
getekend: c.h.  
getekend: principal  
schaal: 1:100

**5222\_20**  
**02-N2102**  
12-07-2016

**architectenbureau VAN MANEN**  
Afdeling 0  
2202 AM Noordwijk  
Telfax: (071) 161 72 00  
Telfax: (071) 162 06 03  
info@van-manen.net  
www.van-manen.net

Postbus 54  
2200 AB Noordwijk

© 2016 Duravermeer 0222\_20 N2102-02\_N2102-02