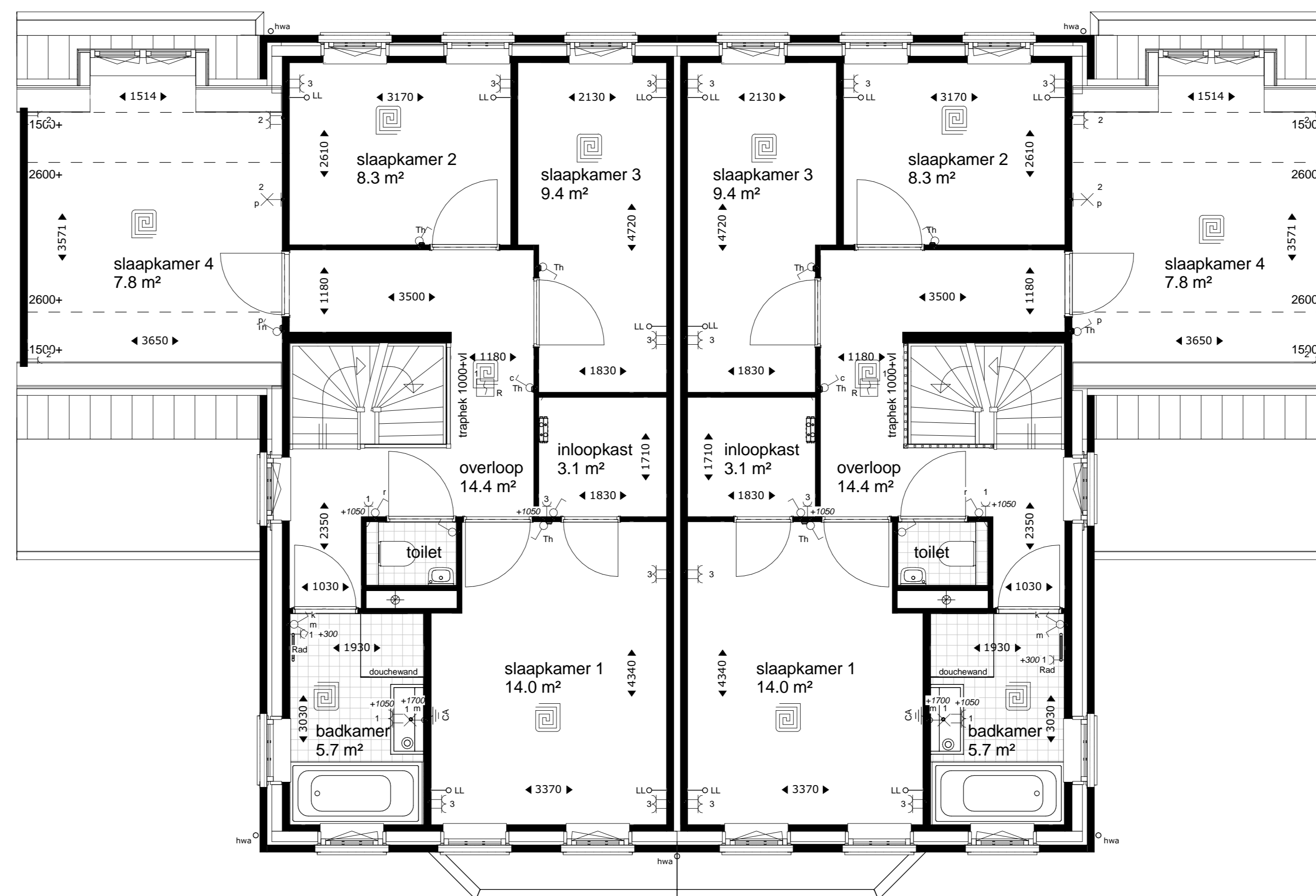


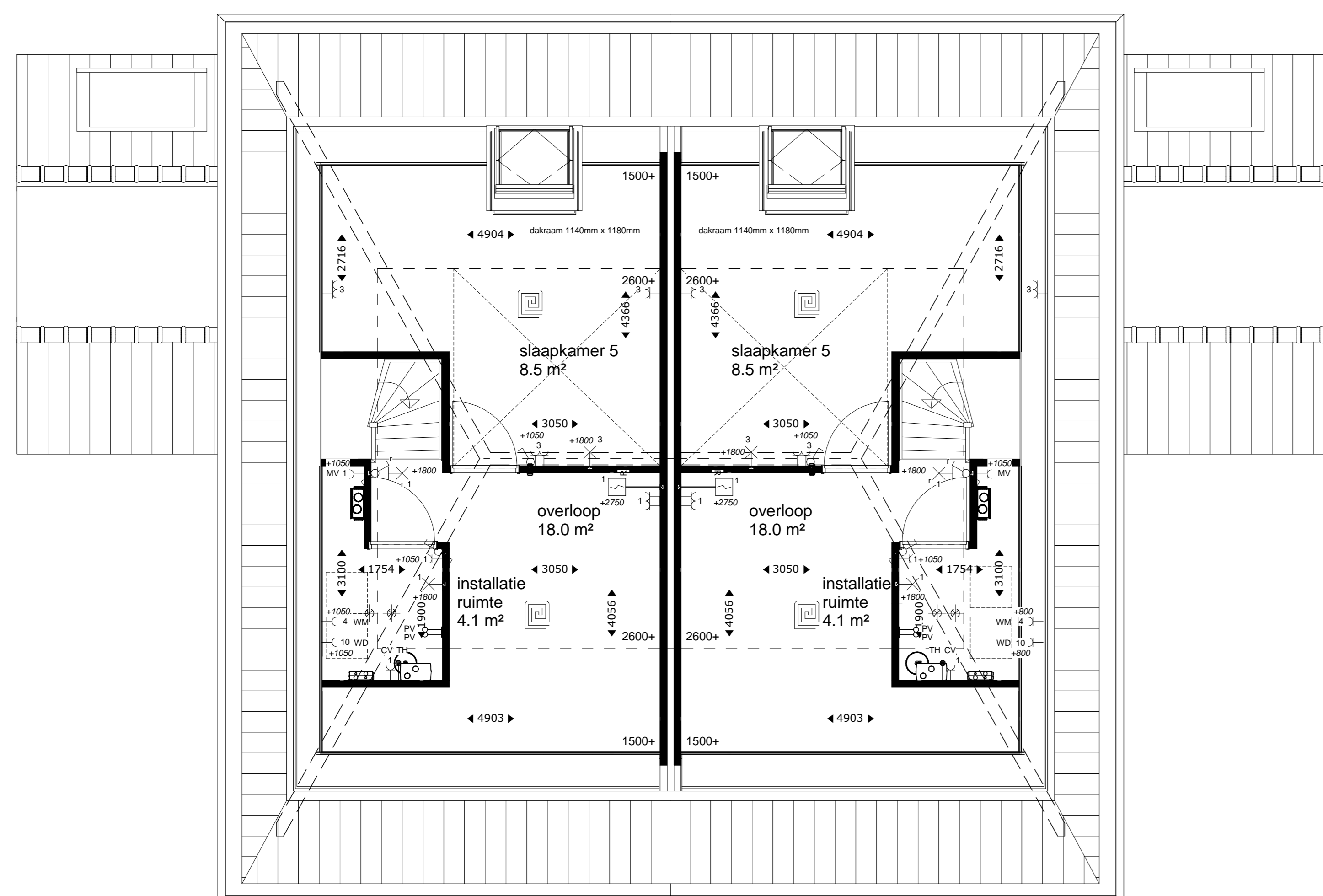
Bouwnummer 261 / 267
Blok 12
Beganegrond

Bouwnummer 262 / 268
Blok 12



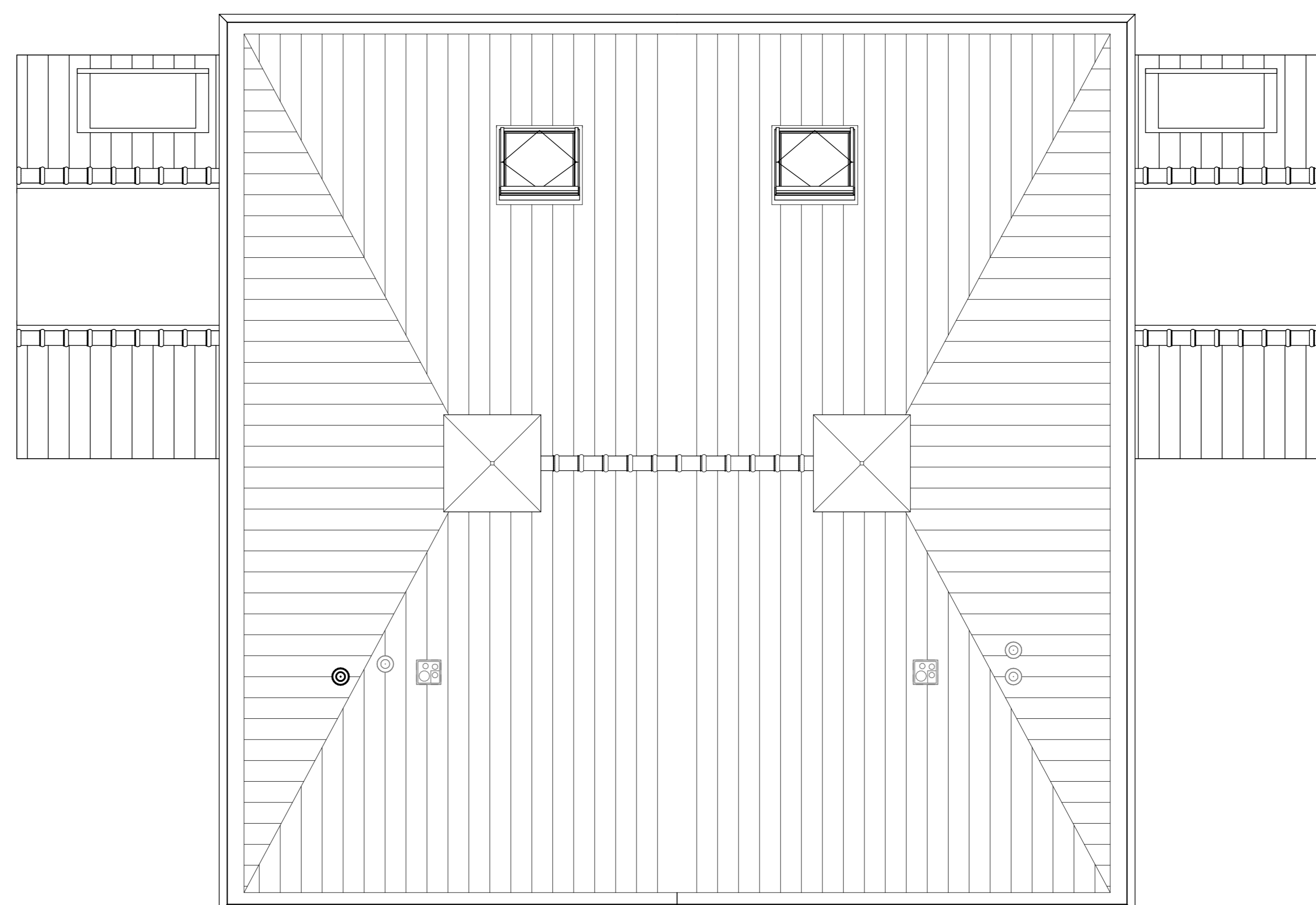
Bouwnummer 261 / 267
Blok 12
1e Verdieping

Bouwnummer 262 / 268
Blok 12



Bouwnummer 261 / 267
Blok 12
2e Verdieping

Bouwnummer 262 / 268
Blok 12



Bouwnummer 261 / 267
Blok 12
3e Verdieping

Bouwnummer 262 / 268
Blok 12

Renvooi

	buizingen buis- of buis- en buis- (metalen, conform NEN-EN 10224)		mechanische ventilatie box, 1500x1500
	boewmuur		CV radiator
	lichte schiedingswand 70/100/125mm		expansievoeg
	tegels		PI-afsluitpunt (plafond/wand)
	hervestofvoet		lijstprofielmethode lum daglichtbox
	vloer		ventilatorrooster/luik
	ventilatorrooster/luik		ventilator vloerverwarming
	ventilator		buiterkran
	vloerverwarming		30mm brandwerend
			knijpsluit

Installaties

	enkele schakelaar lichtpunt		koz leding bedraad
	serieschakelaar lichtpunt		koz leding
	serieschakelaar lichtpunt		koz leding voorverleiding PV-cellen
	plafondlichtpunt		schel
	wandlichtpunt (buiterschakelaar waterdicht)		bedrader
	buislichtpunt		bedrader leding tlv aarding
	enkele wandcontactdoos met randdoos		groepnummer
	dubbele wandcontactdoos met randdoos		schakelaar
	rookmelder (onderling gekoppeld)		

KK	opstrijks kast	CAI	centrale airone inrichting
AFZ	opstrijks afsluip	LL	koz leding
VW	opstrijks vaatwasser	CV	centrale verwarming
BD	opstrijks boiler	TH	thermostaat
MH	opstrijks wasmachine	MV	mechanische ventilatie
WD	opstrijks wasdroger	rad	radiator
Fe	opstrijks forum		
Co	opstrijks combi-oven		



Nieuw Rhijnzicht in Oegstgeest
2 onder 1 kapwoningen (BLOK 12)

KAO-tekening
Plattegronden

schaal 1:50

architectenbureau
VAN MANEN

Postbus 54
2200 AB Noordwijk

Tel: (071) 161 72 00
Tel: (071) 162 66 03

info@van-manen.net

www.van-manen.net

5222_20

12-N2100

12-07-2016

ontwerper

architect

Renvooi	
	isolatie buiten: isolatie opbouw met isolatie (polyurethaan, extruded polystyrene en glaswol)
	bovenbouw
	lichte scheidingswand 70/100/125mm
	tegelwerk
	houten vloer
	vloerisolatie/scheidingswand
	radiator
	vloerverwarming
	mechanische ventilatie box, 1500 x mm
	CV installatie
	expansievat
	MV afzuigpunt (plafond/wand)
	lijfsteunmethode-vm daglichtbox
	versterkte vloerverwarming
	hulterkraan
	30min. brandwerend
	trussdak

Installaties	
	enkelepolige schakelaar lichtpunt
	serieschakelaar lichtpunt
	waschschakelaar lichtpunt
	plafondlichtpunt
	wandlichtpunt (buitenlichtpunt waterdicht)
	buiterschakelaar
	enkele wandcontactdoos met randafde
	dubbele wandcontactdoos met randafde
	rookmelder (onderling gekoppeld)
	loze leiding bedraad
	loze leiding
	loze leiding voorbereiding PV cellen
	schel
	bedrukker
	bedrade leiding tbv aarding
	groepnummer
	schakeltoets

KK	opstelplaats koelkast	CA2	centrale antenne aansluiting
ATZ	opstelplaats afzuigkap	LL	loze leiding
VW	opstelplaats vaatwasser	CV	centrale verwarming
BO	opstelplaats boiler	TH	thermostaat
WM	opstelplaats wasmachine	MV	mechanische ventilatie
WD	opstelplaats wasdroger	rad	radiator
Fo	opstelplaats fornuis		
Co	opstelplaats combi-oven		



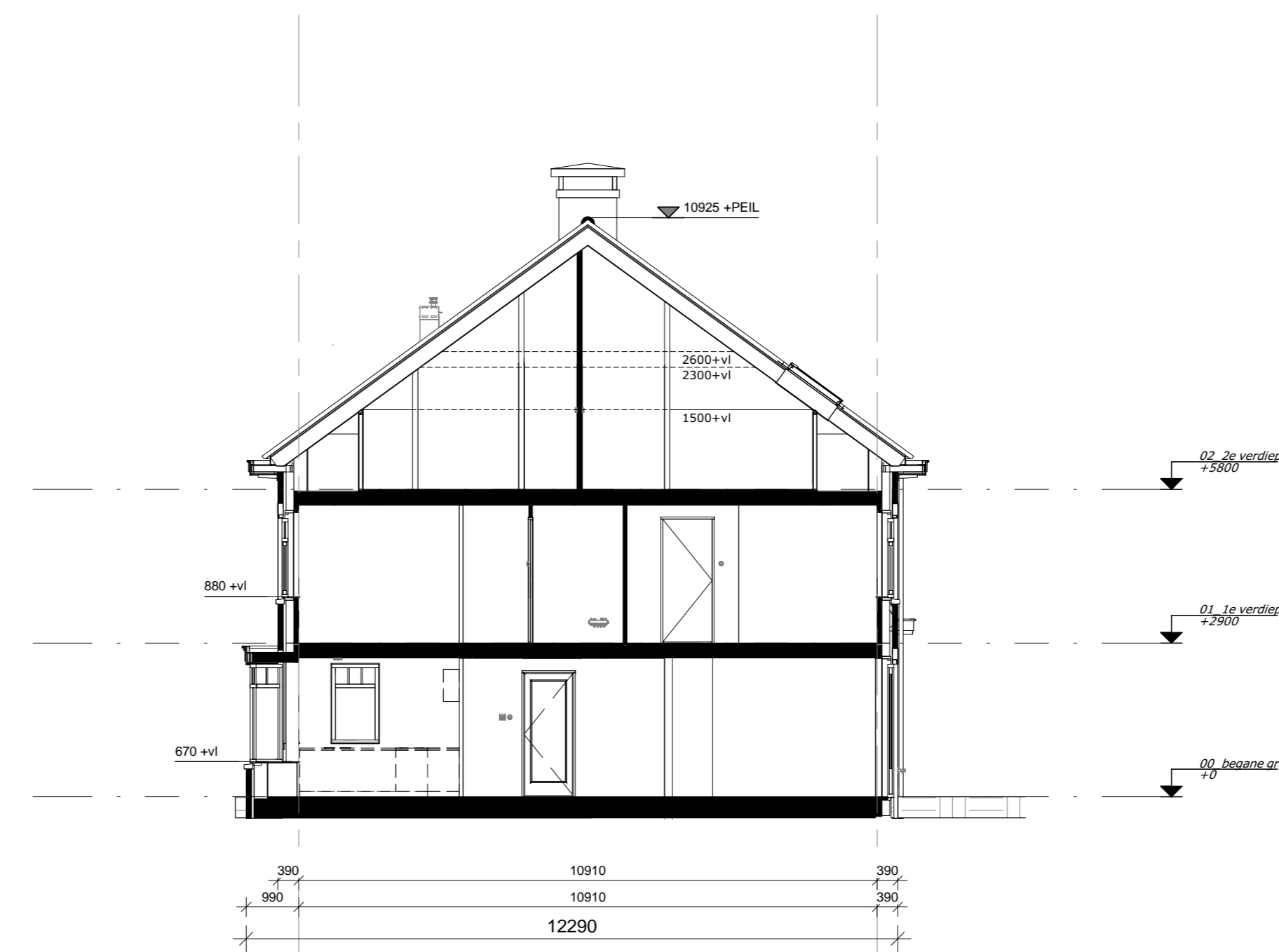
Bouwnummer 261 / 267
Blok 12

Bouwnummer 262 / 268
Blok 12

Voorgevel



Rechterzijgevel



Doorsnede A



Bouwnummer 262 / 268
Blok 12

Bouwnummer 261 / 267
Blok 12

Achtergevel



Linkerzijgevel



Doorsnede B



Nieuw Rhijnzicht in Oegstgeest
2 onder 1 kapwoningen (BLOK 12)

KAO-tekening
Gevels en Doorsneden

AD c.h. 1:100

architectenbureau
VAN MANEN

Afdeling 9 Postbus 54
2202 AM Noordwijk

Tel: (071) 161 72 00
Tel: (071) 162 66 03

info@van-manen.net

www.van-manen.net

5222_20

12-N2101

12-07-2016

ontwerper

bestuurder

tekenaar

controleur